

```
FREQUENCIES VARIABLES=S1 S2 S3 S4 S5 S6 S7 S8 S9 S10 S11 S12 S13 S14 S15 S16 S17 S18 S19 S20
  /BARCHART PERCENT
  /ORDER=ANALYSIS.
```

## Frequencies

### Notes

Output Created		10-JUL-2021 22:18:44
Comments		
Input	Data	C: \Users\ALPER\OneDrive\ Masaüstü\örnek.sav
	Active Dataset	DataSet1
	Filter	<none>
	Weight	<none>
	Split File	<none>
	N of Rows in Working Data File	20
Missing Value Handling	Definition of Missing	User-defined missing values are treated as missing.
	Cases Used	Statistics are based on all cases with valid data.
Syntax		FREQUENCIES VARIABLES=S1 S2 S3 S4 S5 S6 S7 S8 S9 S10 S11 S12 S13 S14 S15 S16 S17 S18 S19 S20 S21 S22 S23 S24 S25 S26 S27 S28 S29 S30 S31 S32 S33 S34 /BARCHART PERCENT /ORDER=ANALYSIS.
Resources	Processor Time	00:00:03,72
	Elapsed Time	00:00:03,69

[DataSet1] C:\Users\ALPER\OneDrive\Masaüstü\örnek.sav

**Statistics**

		Bu ders, aşağıdaki program çıktılarının kazandırılmasında ne kadar katkı sağlamaktadır ? [Sanat Tarihi alanında yeterli bilgiye sahip olma ve uygulama alanlarındaki problemleri saptama, tanımlama, analiz etme ve çözüm yöntemleri geliştirebilme becerisi]	Bu ders, aşağıdaki program çıktılarının kazandırılmasında ne kadar katkı sağlamaktadır ? [Bireysel ve grup olarak alanı ile ilgili çalışmaları disiplinli ve gerektiğinde sorumluluk alarak etkin yürütebilme]	Bu ders, aşağıdaki program çıktılarının kazandırılmasında ne kadar katkı sağlamaktadır ? [Sanat Tarihi ve uygulama alanlarındaki problemleri çözmek için bilişim teknolojilerini etkin olarak kullanabilme]	Bu ders, aşağıdaki program çıktılarının kazandırılmasında ne kadar katkı sağlamaktadır ? [Sanat Tarihi ile ilgili araştırmalarda ve faaliyetlerde bilimsel, kültürel, toplumsal ve mesleki etik değerlere uygun hareket etme becerisi]
N	Valid	20	20	20	20
	Missing	0	0	0	0

**Statistics**

		Bu ders, aşağıdaki program çıktılarının kazandırılmasında ne kadar katkı sağlamaktadır ? [Alanı ile ilgili bilgiye ulaşabilecek ve problemleri çözebilecek düzeyde yabancı dil öğrenebilme]	Bu ders, aşağıdaki program çıktılarının kazandırılmasında ne kadar katkı sağlamaktadır ? [Sosyal ve toplumsal problemleri fark etme ve çözüm geliştirebilme]	Bu ders, aşağıdaki program çıktılarının kazandırılmasında ne kadar katkı sağlamaktadır ? [İlgi duyduğu alanda kendini geliştirebilme]	Dersin sorumlusu ile ilgili olarak [Derse hazırlıklı gelir.]	Dersin sorumlusu ile ilgili olarak [Ders zamanını etkin kullanır.]
N	Valid	20	20	20	20	20
	Missing	0	0	0	0	0

### Statistics

		Dersin sorumlusu ile ilgili olarak [Anlattığı konuya hakimdir.]	Dersin sorumlusu ile ilgili olarak [Dersi öğretmekte başarılıdır.]	Dersin sorumlusu ile ilgili olarak [Dersi yüzeysel olarak işler.]	Dersin sorumlusu ile ilgili olarak [Öğrencilere karşı olumludur.]	Dersin sorumlusu ile ilgili olarak [Öğrenciler arasında ayırım yapmaz.]
N	Valid	20	20	20	20	20
	Missing	0	0	0	0	0

### Statistics

		Dersin sorumlusu ile ilgili olarak [Ders saatleri dışında, dersle ilgili olarak öğrenciye zaman ayırır.]	Dersin sorumlusu ile ilgili olarak [Sınav kağıdımı incelemek için çekinmeden odasına gidebilirim.]	Dersin sorumlusu ile ilgili olarak [Ders sırasında çekinmeden soru sorabilirim.]	Ders ile ilgili olarak [Dönem başında dersin hedefi, içeriği ve öğrencilerden beklentiler açıklandı]	Ders ile ilgili olarak [Ders ile ilgili kaynaklar tanıtıldı]
N	Valid	20	20	20	20	20
	Missing	0	0	0	0	0

**Statistics**

		Ders ile ilgili olarak [Ders kapsamındaki konular işlendi]	Ders ile ilgili olarak [Anlatılan konuların düzeyi bana uygundu]	Ders ile ilgili olarak [Bu ders mesleğimde kullanabileceğim önemli bilgi ve becerileri kazandırdı.]	Değerlendirmeye [Sorular daha sonra tartışıldı ve yanıtlandı]	Değerlendirmeye [Sorular bilgi düzeyimi ölçmekteydi]
N	Valid	20	20	20	20	20
	Missing	0	0	0	0	0

**Statistics**

		Değerlendirmeye [Sınav sonuçları adil bir şekilde puanlandı.]	Görevli Araştırma Görevlisi Hakkında [Derse hazırlıklı gelir.]	Görevli Araştırma Görevlisi Hakkında [Ders zamanını etkin kullanır.]	Görevli Araştırma Görevlisi Hakkında [Anlattığı konuya hakimdir.]	Görevli Araştırma Görevlisi Hakkında [Dersi öğretmekte başarılıdır.]
N	Valid	20	20	20	20	20
	Missing	0	0	0	0	0

**Statistics**

		Görevli Araştırma Görevlisi Hakkında [Öğrencilere karşı olumludur.]	Görevli Araştırma Görevlisi Hakkında [Öğrenciler arasında ayırım yapmaz.]	Görevli Araştırma Görevlisi Hakkında [Ders saatleri dışında, dersle ilgili olarak öğrenciye zaman ayırır.]	Görevli Araştırma Görevlisi Hakkında [Ders sırasında çekinmeden soru sorabilirim.]
N	Valid	20	20	20	20
	Missing	0	0	0	0

**Frequency Table**

**Bu ders, aşağıdaki program çıktılarının kazandırılmasında ne kadar katkı sağlamaktadır?  
[Sanat Tarihi alanı ile ilgili konularda sözlü ve yazılı etkin iletişim kurma ve bu konulara ilişkin çözüm önerilerini aktarabilme becerisi]**

		Frequency	Percent	Valid Percent	Cumulative Percent
Valid	Kesinlikle_Katılmıyorum	1	5,0	5,0	5,0
	Katılıyorum	4	20,0	20,0	25,0
	Kesinlikle_Katılıyorum	15	75,0	75,0	100,0
	Total	20	100,0	100,0	

**Bu ders, aşağıdaki program çıktılarının kazandırılmasında ne kadar katkı sağlamaktadır?  
[Sanat Tarihi alanında yeterli bilgiye sahip olma ve uygulama alanlarındaki problemleri saptama, tanımlama, analiz etme ve çözüm yöntemleri geliştirebilme becerisi]**

		Frequency	Percent	Valid Percent	Cumulative Percent
Valid	Kesinlikle_Katılmıyorum	1	5,0	5,0	5,0
	Kararsızım	1	5,0	5,0	10,0
	Katılıyorum	3	15,0	15,0	25,0
	Kesinlikle_Katılıyorum	15	75,0	75,0	100,0
	Total	20	100,0	100,0	

**Bu ders, aşağıdaki program çıktılarının kazandırılmasında ne kadar katkı sağlamaktadır?  
[Bireysel ve grup olarak alanı ile ilgili çalışmaları disiplinli ve gerektiğinde sorumluluk  
olarak etkin yürütebilme]**

	Frequency	Percent	Valid Percent	Cumulative Percent
Valid Kesinlikle_Katılmıyorum	1	5,0	5,0	5,0
Katılıyorum	4	20,0	20,0	25,0
Kesinlikle_Katılıyorum	15	75,0	75,0	100,0
Total	20	100,0	100,0	

**Bu ders, aşağıdaki program çıktılarının kazandırılmasında ne kadar katkı sağlamaktadır?  
[Sanat Tarihi ve uygulama alanlarındaki problemleri çözmek için bilişim teknolojilerini  
etkin olarak kullanabilme]**

	Frequency	Percent	Valid Percent	Cumulative Percent
Valid Kesinlikle_Katılmıyorum	1	5,0	5,0	5,0
Katılıyorum	5	25,0	25,0	30,0
Kesinlikle_Katılıyorum	14	70,0	70,0	100,0
Total	20	100,0	100,0	

**Bu ders, aşağıdaki program çıktılarının kazandırılmasında ne kadar katkı sağlamaktadır? [Sanat Tarihi ile ilgili araştırmalarda ve faaliyetlerde bilimsel, kültürel,  
toplumsal ve mesleki etik değerlere uygun hareket etme becerisi]**

	Frequency	Percent	Valid Percent	Cumulative Percent
Valid Katılıyorum	4	20,0	20,0	20,0
Kesinlikle_Katılıyorum	16	80,0	80,0	100,0
Total	20	100,0	100,0	

**Bu ders, aşağıdaki program çıktılarının kazandırılmasında ne kadar katkı sağlamaktadır?  
[Alanı ile ilgili bilgiye ulaşabilecek ve problemleri çözebilecek düzeyde yabancı dil  
öğrenebilme]**

	Frequency	Percent	Valid Percent	Cumulative Percent
Valid Kesinlikle_Katılmıyorum	3	15,0	15,0	15,0
Katılıyorum	6	30,0	30,0	45,0
Kesinlikle_Katılıyorum	11	55,0	55,0	100,0
Total	20	100,0	100,0	

**Bu ders, aşağıdaki program çıktılarının kazandırılmasında ne kadar katkı sağlamaktadır?  
[Sosyal ve toplumsal problemleri fark etme ve çözüm geliştirebilme]**

	Frequency	Percent	Valid Percent	Cumulative Percent
Valid Kesinlikle_Katılmıyorum	1	5,0	5,0	5,0
Katılıyorum	5	25,0	25,0	30,0
Kesinlikle_Katılıyorum	14	70,0	70,0	100,0
Total	20	100,0	100,0	

**Bu ders, aşağıdaki program çıktılarının kazandırılmasında ne kadar katkı sağlamaktadır?  
[İlgi duyduğu alanda kendini geliştirebilme]**

	Frequency	Percent	Valid Percent	Cumulative Percent
Valid Kesinlikle_Katılmıyorum	1	5,0	5,0	5,0
Katılıyorum	4	20,0	20,0	25,0
Kesinlikle_Katılıyorum	15	75,0	75,0	100,0
Total	20	100,0	100,0	

**Dersin sorumlusu ile ilgili olarak [Derse hazırlıklı gelir.]**

	Frequency	Percent	Valid Percent	Cumulative Percent
Valid Katılıyorum	5	25,0	25,0	25,0
Kesinlikle_Katılıyorum	15	75,0	75,0	100,0
Total	20	100,0	100,0	

**Dersin sorumlusu ile ilgili olarak [Ders zamanını etkin kullanır.]**

	Frequency	Percent	Valid Percent	Cumulative Percent
Valid Kesinlikle_Katılmıyorum	1	5,0	5,0	5,0
Katılıyorum	4	20,0	20,0	25,0
Kesinlikle_Katılıyorum	15	75,0	75,0	100,0
Total	20	100,0	100,0	

**Dersin sorumlusu ile ilgili olarak [Anlattığı konuya hakimdir.]**

	Frequency	Percent	Valid Percent	Cumulative Percent
Valid Katılıyorum	5	25,0	25,0	25,0
Kesinlikle_Katılıyorum	15	75,0	75,0	100,0
Total	20	100,0	100,0	

**Dersin sorumlusu ile ilgili olarak [Dersi öğretmekte başarılıdır.]**

	Frequency	Percent	Valid Percent	Cumulative Percent
Valid Katılmıyorum	1	5,0	5,0	5,0
Kararsızım	1	5,0	5,0	10,0
Katılıyorum	4	20,0	20,0	30,0
Kesinlikle_Katılıyorum	14	70,0	70,0	100,0
Total	20	100,0	100,0	

**Dersin sorumlusu ile ilgili olarak [Dersi yüzeysel olarak işler.]**

	Frequency	Percent	Valid Percent	Cumulative Percent
Valid Kesinlikle_Katılmıyorum	10	50,0	50,0	50,0
Katılmıyorum	2	10,0	10,0	60,0
Katılıyorum	4	20,0	20,0	80,0
Kesinlikle_Katılıyorum	4	20,0	20,0	100,0
Total	20	100,0	100,0	

**Dersin sorumlusu ile ilgili olarak [Öğrencilere karşı olumludur.]**

	Frequency	Percent	Valid Percent	Cumulative Percent
Valid Katılmıyorum	1	5,0	5,0	5,0
Kararsızım	1	5,0	5,0	10,0
Katılıyorum	4	20,0	20,0	30,0
Kesinlikle_Katılıyorum	14	70,0	70,0	100,0
Total	20	100,0	100,0	

**Dersin sorumlusu ile ilgili olarak [Öğrenciler arasında ayırım yapmaz.]**

	Frequency	Percent	Valid Percent	Cumulative Percent
Valid Kararsızım	1	5,0	5,0	5,0
Katılıyorum	2	10,0	10,0	15,0
Kesinlikle_Katılıyorum	17	85,0	85,0	100,0
Total	20	100,0	100,0	

**Dersin sorumlusu ile ilgili olarak [Ders saatleri dışında, dersle ilgili olarak öğrenciye zaman ayırır.]**

	Frequency	Percent	Valid Percent	Cumulative Percent
Valid Kesinlikle_Katılmıyorum	1	5,0	5,0	5,0
Katılıyorum	5	25,0	25,0	30,0
Kesinlikle_Katılıyorum	14	70,0	70,0	100,0
Total	20	100,0	100,0	

**Dersin sorumlusu ile ilgili olarak [Sınav kağıdımı incelemek için çekinmeden odasına gidebilirim.]**

	Frequency	Percent	Valid Percent	Cumulative Percent
Valid Kararsızım	1	5,0	5,0	5,0
Katılıyorum	3	15,0	15,0	20,0
Kesinlikle_Katılıyorum	16	80,0	80,0	100,0
Total	20	100,0	100,0	



**Dersin sorumlusu ile ilgili olarak [Ders sırasında çekinmeden soru sorabilirim.]**

	Frequency	Percent	Valid Percent	Cumulative Percent
Valid Katılıyorum	5	25,0	25,0	25,0
Kesinlikle_Katılıyorum	15	75,0	75,0	100,0
Total	20	100,0	100,0	

**Ders ile ilgili olarak [Dönem başında dersin hedefi, içeriği ve öğrencilerden beklentiler açıklandı]**

	Frequency	Percent	Valid Percent	Cumulative Percent
Valid Katılıyorum	5	25,0	25,0	25,0
Kesinlikle_Katılıyorum	15	75,0	75,0	100,0
Total	20	100,0	100,0	

**Ders ile ilgili olarak [Ders ile ilgili kaynaklar tanıtıldı]**

	Frequency	Percent	Valid Percent	Cumulative Percent
Valid Katılıyorum	5	25,0	25,0	25,0
Kesinlikle_Katılıyorum	15	75,0	75,0	100,0
Total	20	100,0	100,0	

**Ders ile ilgili olarak [Ders kapsamındaki konular işlendi]**

	Frequency	Percent	Valid Percent	Cumulative Percent
Valid Katılıyorum	5	25,0	25,0	25,0
Kesinlikle_Katılıyorum	15	75,0	75,0	100,0
Total	20	100,0	100,0	

**Ders ile ilgili olarak [Anlatılan konuların düzeyi bana uygundu]**

	Frequency	Percent	Valid Percent	Cumulative Percent
Valid Kesinlikle_Katılmıyorum	1	5,0	5,0	5,0
Katılıyorum	5	25,0	25,0	30,0
Kesinlikle_Katılıyorum	14	70,0	70,0	100,0
Total	20	100,0	100,0	

**Ders ile ilgili olarak [Bu ders mesleğimde kullanabileceğim önemli bilgi ve becerileri kazandırdı.]**

	Frequency	Percent	Valid Percent	Cumulative Percent
Valid Kesinlikle_Katılmıyorum	1	5,0	5,0	5,0
Katılıyorum	4	20,0	20,0	25,0
Kesinlikle_Katılıyorum	15	75,0	75,0	100,0
Total	20	100,0	100,0	

**Değerlendirme [Sorular daha sonra tartışıldı ve yanıtlandı]**

	Frequency	Percent	Valid Percent	Cumulative Percent
Valid Katılıyorum	5	25,0	25,0	25,0
Kesinlikle_Katılıyorum	15	75,0	75,0	100,0
Total	20	100,0	100,0	

**Değerlendirme [Sorular bilgi düzeyimi ölçmekteydi]**

	Frequency	Percent	Valid Percent	Cumulative Percent
Valid Katılıyorum	5	25,0	25,0	25,0
Kesinlikle_Katılıyorum	15	75,0	75,0	100,0
Total	20	100,0	100,0	

**Değerlendirme [Sınav sonuçları adil bir şekilde puanlandı.]**

	Frequency	Percent	Valid Percent	Cumulative Percent
Valid Kesinlikle_Katılmıyorum	1	5,0	5,0	5,0
Katılıyorum	4	20,0	20,0	25,0
Kesinlikle_Katılıyorum	15	75,0	75,0	100,0
Total	20	100,0	100,0	

**Görevli Araştırma Görevlisi Hakkında [Derse hazırlıklı gelir.]**

	Frequency	Percent	Valid Percent	Cumulative Percent
Valid 4	5	25,0	25,0	25,0
5	15	75,0	75,0	100,0
Total	20	100,0	100,0	

**Görevli Araştırma Görevlisi Hakkında [Ders zamanını etkin kullanır.]**

	Frequency	Percent	Valid Percent	Cumulative Percent
Valid 1	1	5,0	5,0	5,0
4	4	20,0	20,0	25,0
5	15	75,0	75,0	100,0
Total	20	100,0	100,0	

**Görevli Araştırma Görevlisi Hakkında [Anlattığı konuya hakimdir.]**

	Frequency	Percent	Valid Percent	Cumulative Percent
Valid 4	5	25,0	25,0	25,0
5	15	75,0	75,0	100,0
Total	20	100,0	100,0	

**Görevli Araştırma Görevlisi Hakkında [Dersi öğretmekte başarılıdır.]**

	Frequency	Percent	Valid Percent	Cumulative Percent
Valid 2	1	5,0	5,0	5,0
3	1	5,0	5,0	10,0
4	5	25,0	25,0	35,0
5	13	65,0	65,0	100,0
Total	20	100,0	100,0	

**Görevli Araştırma Görevlisi Hakkında [Öğrencilere karşı olumludur.]**

	Frequency	Percent	Valid Percent	Cumulative Percent
Valid 3	2	10,0	10,0	10,0
4	4	20,0	20,0	30,0
5	14	70,0	70,0	100,0
Total	20	100,0	100,0	

**Görevli Araştırma Görevlisi Hakkında [Öğrenciler arasında ayırım yapmaz.]**

	Frequency	Percent	Valid Percent	Cumulative Percent
Valid 3	1	5,0	5,0	5,0
4	3	15,0	15,0	20,0
5	16	80,0	80,0	100,0
Total	20	100,0	100,0	

**Görevli Araştırma Görevlisi Hakkında [Ders saatleri dışında, dersle ilgili olarak öğrenciye zaman ayırır.]**

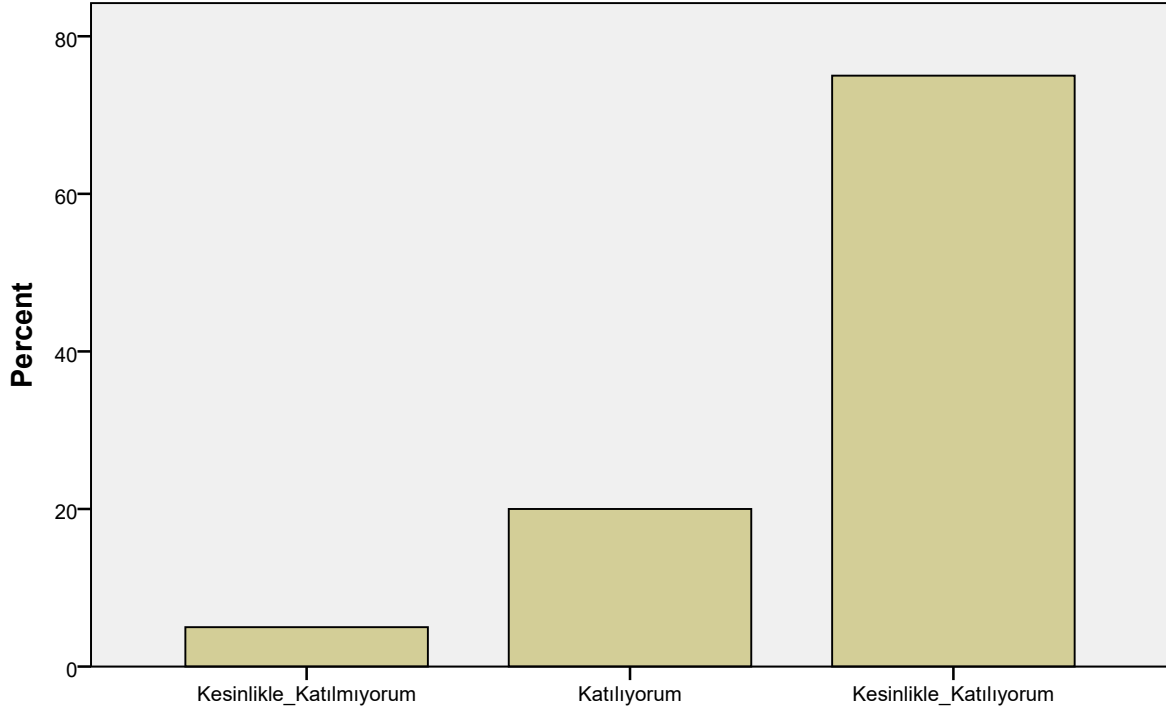
	Frequency	Percent	Valid Percent	Cumulative Percent
Valid 3	1	5,0	5,0	5,0
4	4	20,0	20,0	25,0
5	15	75,0	75,0	100,0
Total	20	100,0	100,0	

**Görevli Araştırma Görevlisi Hakkında [Ders sırasında çekinmeden soru sorabilirim.]**

	Frequency	Percent	Valid Percent	Cumulative Percent
Valid 4	5	25,0	25,0	25,0
5	15	75,0	75,0	100,0
Total	20	100,0	100,0	

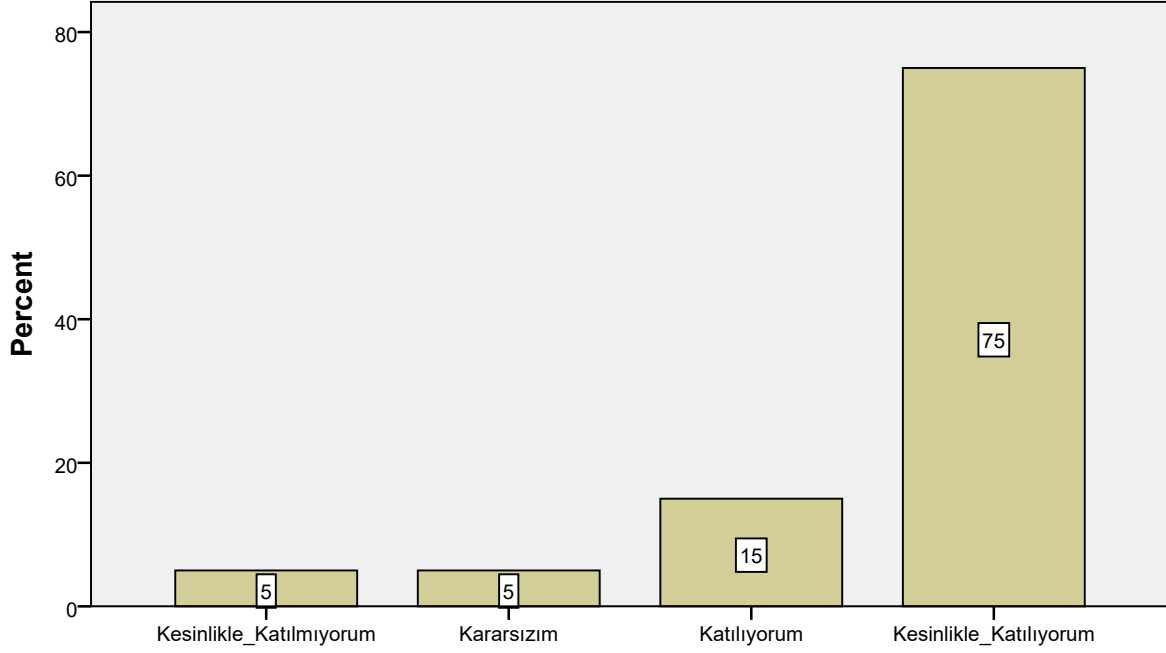
**Bar Chart**

**Bu ders, ařađıdaki program ıktılarının kazandırılmasında ne kadar katkı sağlamaktadır? [Sanat Tarihi alanı ile ilgili konularda sözlü ve yazılı etkin iletişim kurma ve bu konulara ilişkin özüm önerilerini aktarabilme becerisi]**



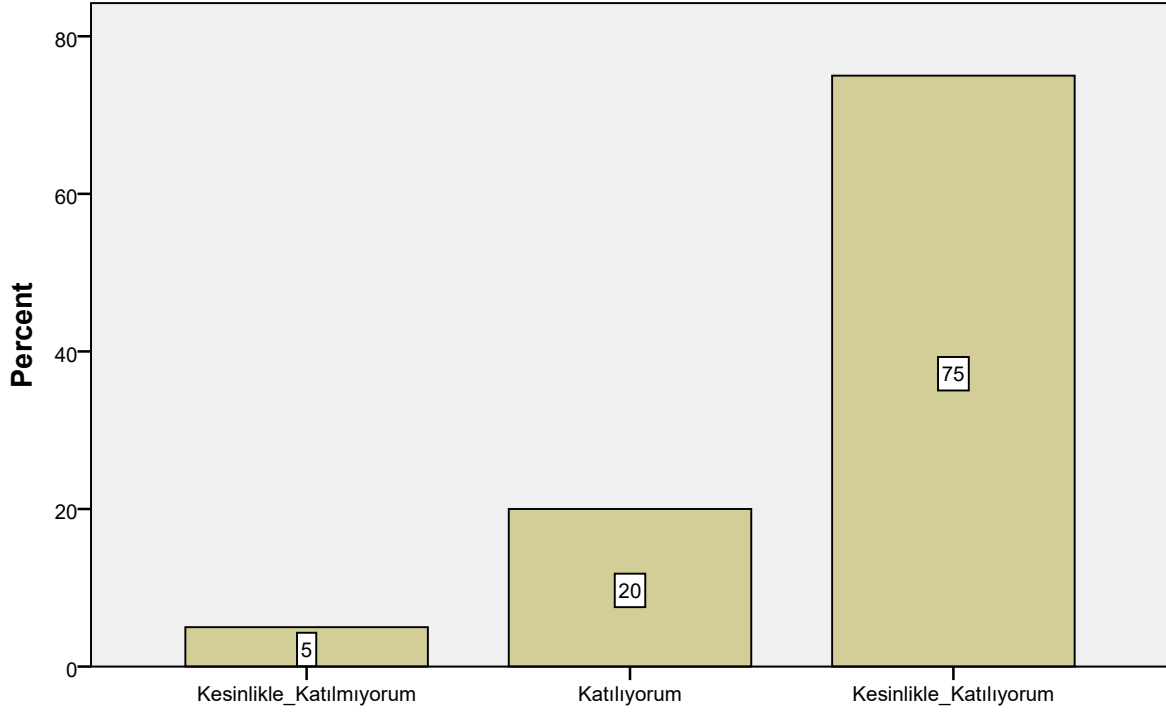
**Bu ders, ařađıdaki program ıktılarının kazandırılmasında ne kadar katkı sağlamaktadır? [Sanat Tarihi alanı ile ilgili konularda sözlü ve yazılı etkin iletişim kurma ve bu konulara ilişkin özüm önerilerini aktarabilme becerisi]**

**Bu ders, aşağıdaki program çıktılarının kazandırılmasında ne kadar katkı sağlamaktadır? [Sanat Tarihi alanında yeterli bilgiye sahip olma ve uygulama alanlarındaki problemleri saptama, tanımlama, analiz etme ve çözüm yöntemleri geliştirebilme becerisi]**



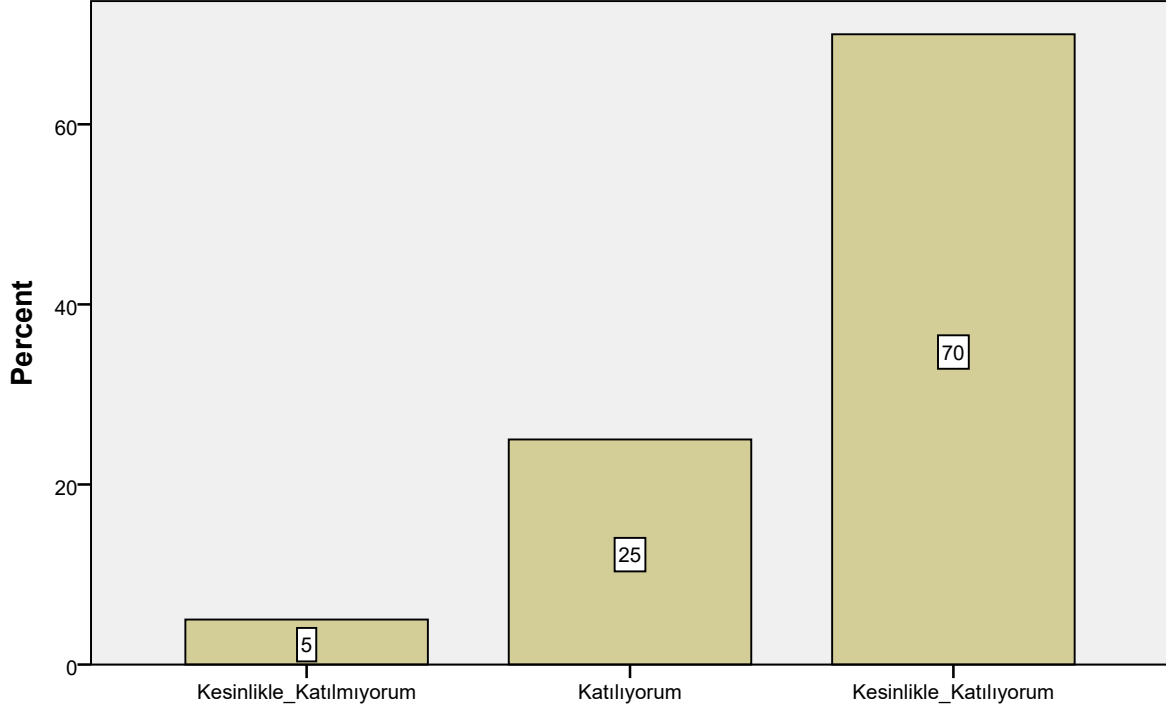
**Bu ders, aşağıdaki program çıktılarının kazandırılmasında ne kadar katkı sağlamaktadır? [Sanat Tarihi alanında yeterli bilgiye sahip olma ve uygulama alanlarındaki problemleri saptama, tanımlama, analiz etme ve çözüm yöntemleri geliştirebilme becerisi]**

**Bu ders, aşağıdaki program çıktılarının kazandırılmasında ne kadar katkı sağlamaktadır? [Bireysel ve grup olarak alanı ile ilgili çalışmalarını disiplinli ve gerektiğinde sorumluluk alarak etkin yürütebilme]**



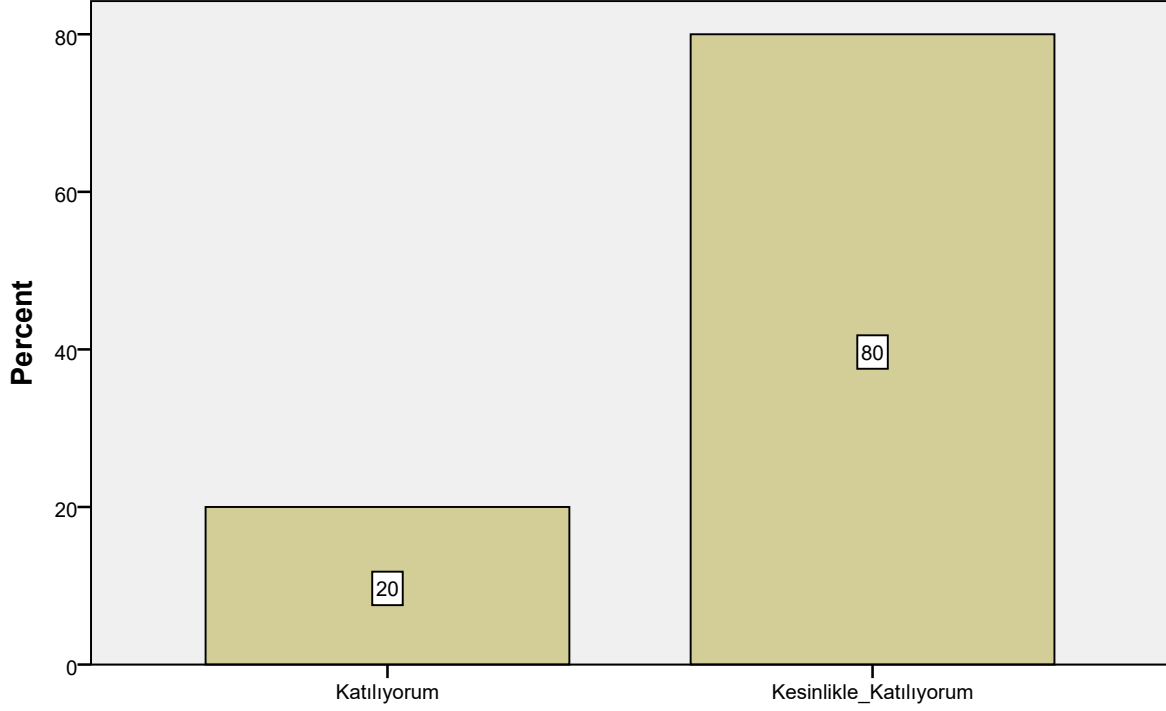
**Bu ders, aşağıdaki program çıktılarının kazandırılmasında ne kadar katkı sağlamaktadır? [Bireysel ve grup olarak alanı ile ilgili çalışmalarını disiplinli ve gerektiğinde sorumluluk alarak etkin yürütebilme]**

**Bu ders, aşağıdaki program çıktılarının kazandırılmasında ne kadar katkı sağlamaktadır? [Sanat Tarihi ve uygulama alanlarındaki problemleri çözmek için bilişim teknolojilerini etkin olarak kullanabilme]**



**Bu ders, aşağıdaki program çıktılarının kazandırılmasında ne kadar katkı sağlamaktadır? [Sanat Tarihi ve uygulama alanlarındaki problemleri çözmek için bilişim teknolojilerini etkin olarak kullanabilme]**

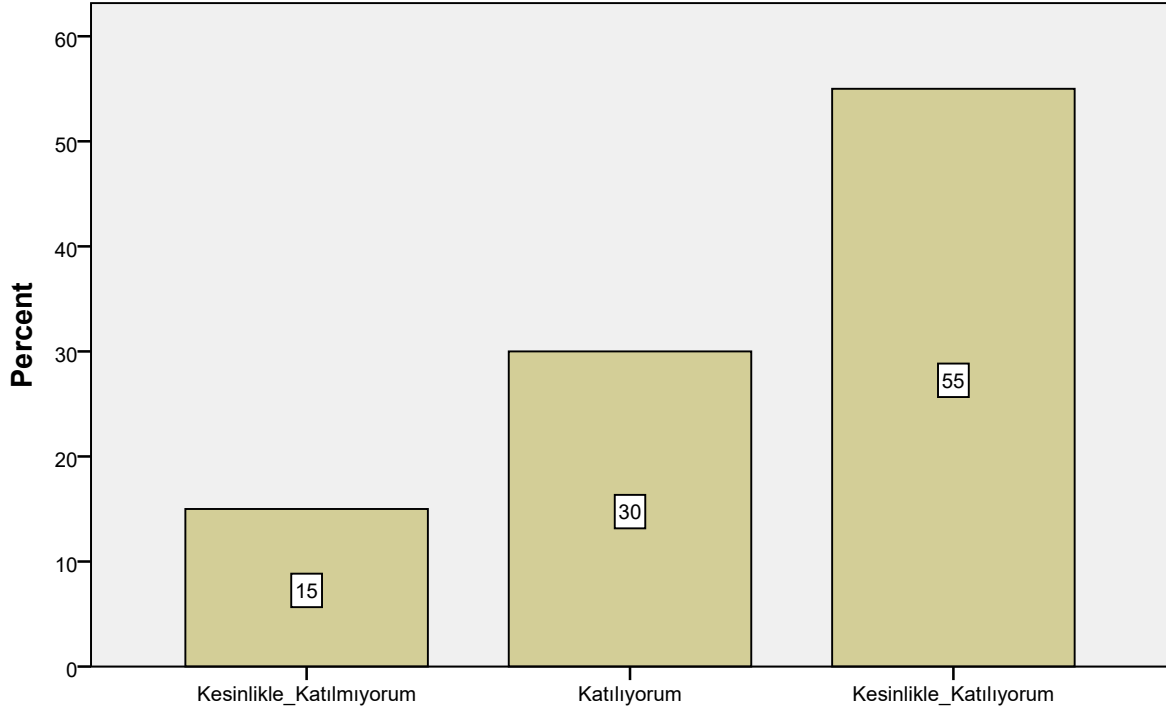
**Bu ders, ařađıdaki program ıktılarının kazandırılmasında ne kadar katkı sağlamaktadır? [Sanat Tarihi ile ilgili arařtırmalarda ve faaliyetlerde bilimsel, kltrel, toplumsal ve mesleki etik deđerlere uygun hareket etme becerisi]**



**Bu ders, ařađıdaki program ıktılarının kazandırılmasında ne kadar katkı sağlamaktadır? [Sanat Tarihi ile ilgili arařtırmalarda ve faaliyetlerde bilimsel, kltrel, toplumsal ve mesleki etik deđerlere uygun hareket etme becerisi]**

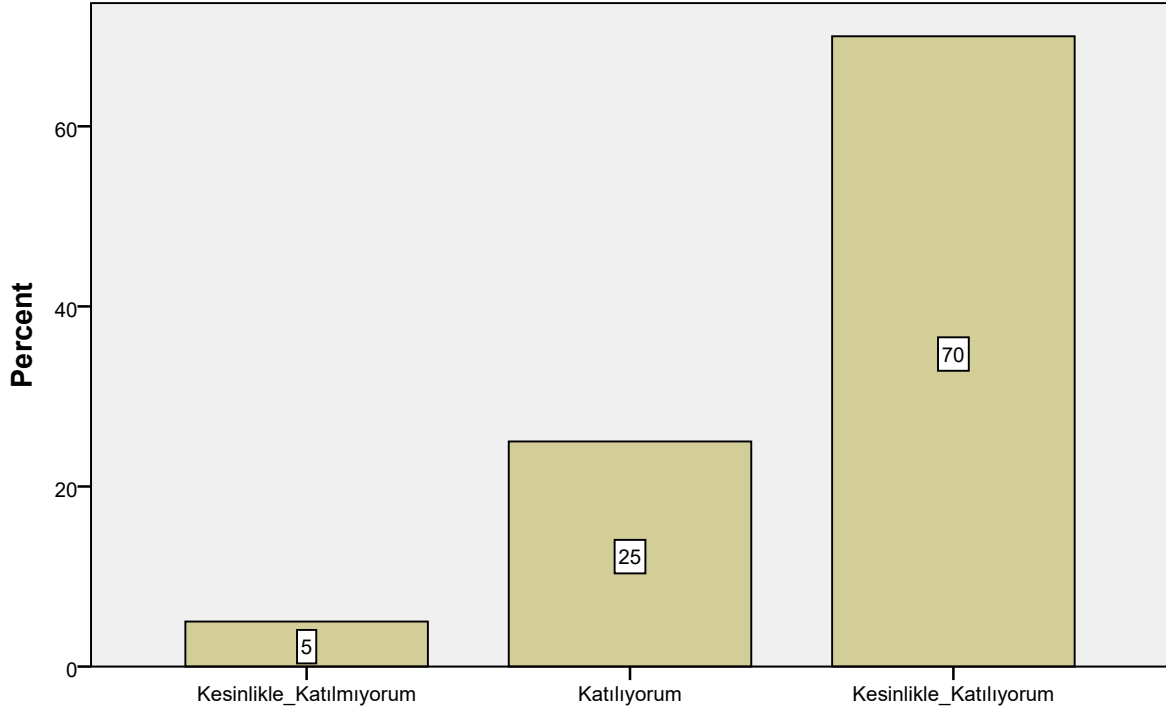


**Bu ders, ařađıdaki program ıktılarının kazandırılmasında ne kadar katkı sağlamaktadır? [Alanı ile ilgili bilgiye ulaşabilecek ve problemleri özebilecek düzeyde yabancı dil ğrenebilme]**



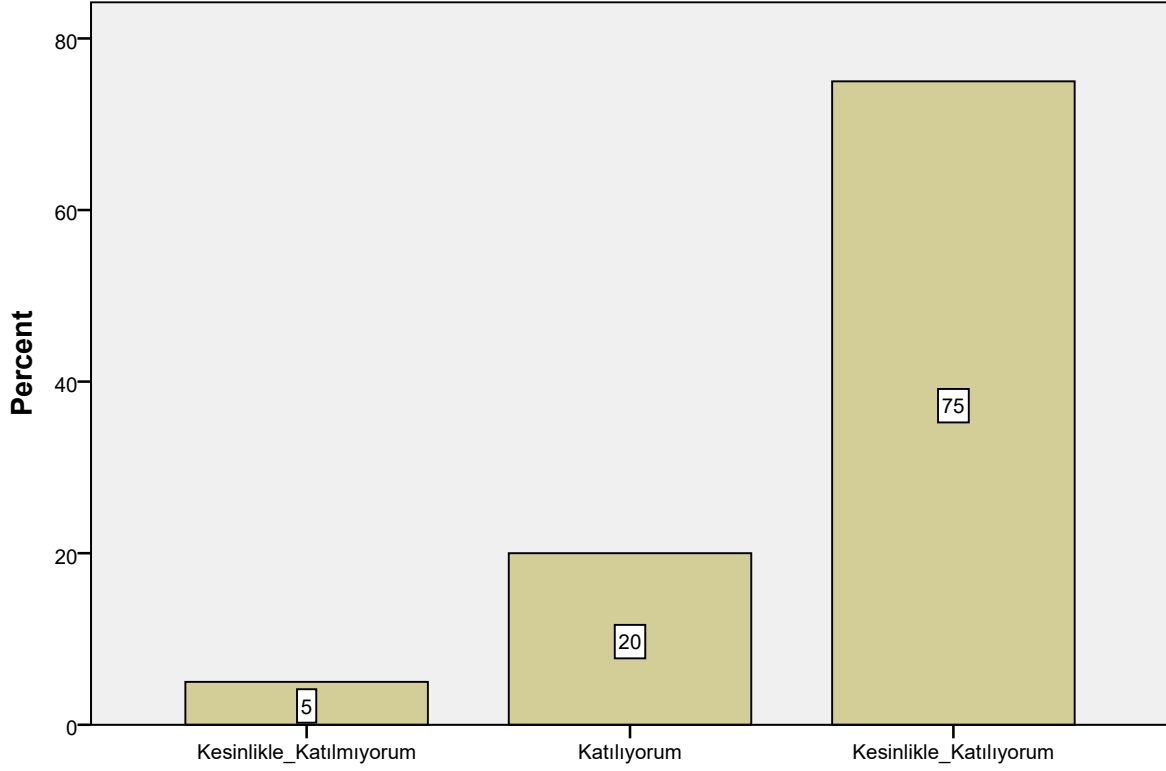
**Bu ders, ařađıdaki program ıktılarının kazandırılmasında ne kadar katkı sağlamaktadır? [Alanı ile ilgili bilgiye ulaşabilecek ve problemleri özebilecek düzeyde yabancı dil ğrenebilme]**

**Bu ders, ařađıdaki program ıktılarının kazandırılmasında ne kadar katkı sağlamaktadır? [Sosyal ve toplumsal problemleri fark etme ve özüm geliřtirebilme]**



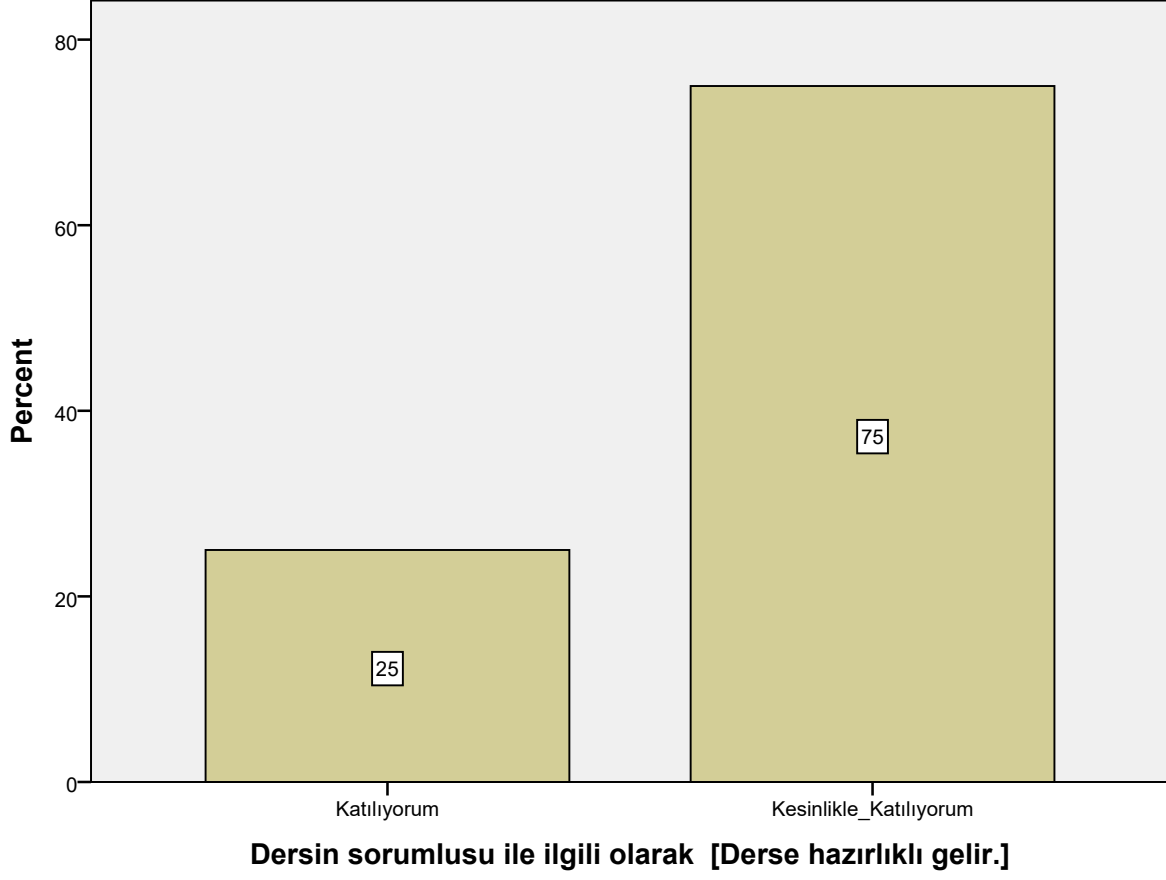
**Bu ders, ařađıdaki program ıktılarının kazandırılmasında ne kadar katkı sağlamaktadır? [Sosyal ve toplumsal problemleri fark etme ve özüm geliřtirebilme]**

**Bu ders, aşağıdaki program çıktılarının kazandırılmasında ne kadar katkı sağlamaktadır? [İlgi duyduğu alanda kendini geliştirebilme]**

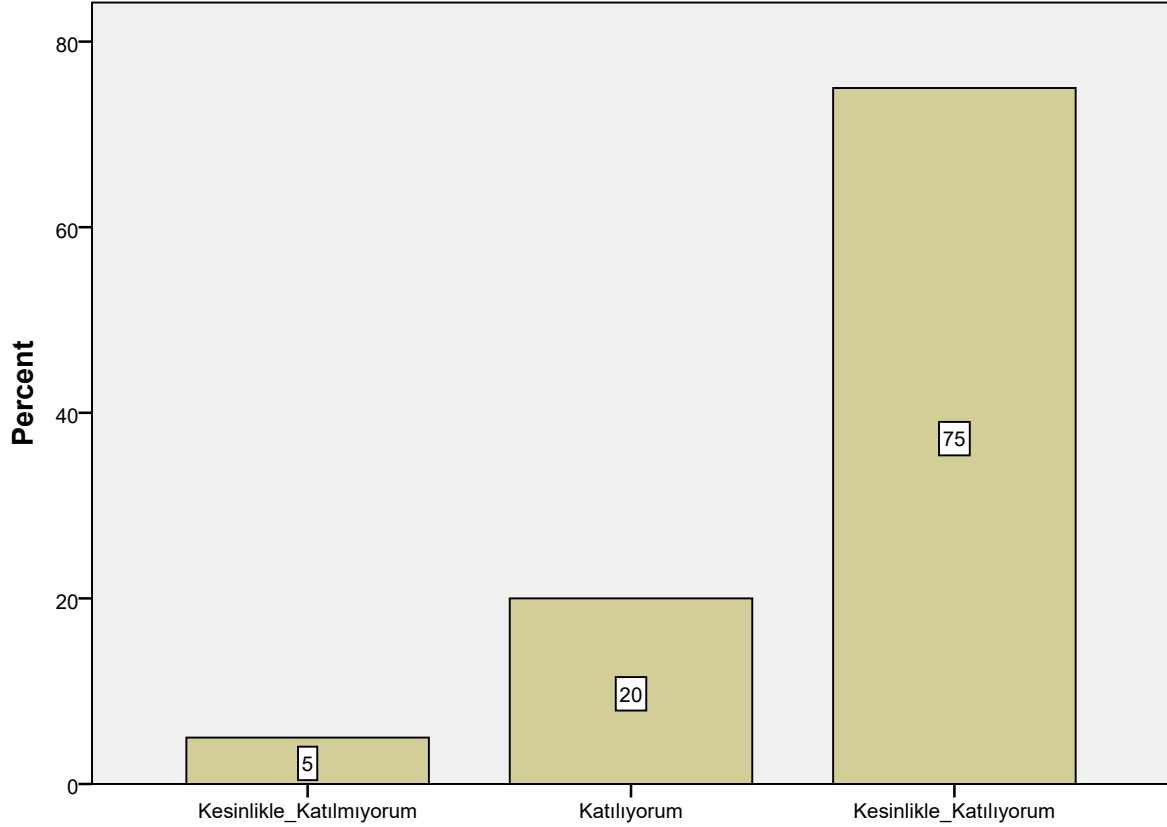


**Bu ders, aşağıdaki program çıktılarının kazandırılmasında ne kadar katkı sağlamaktadır? [İlgi duyduğu alanda kendini geliştirebilme]**

**Dersin sorumlusu ile ilgili olarak [Derse hazırlıklı gelir.]**

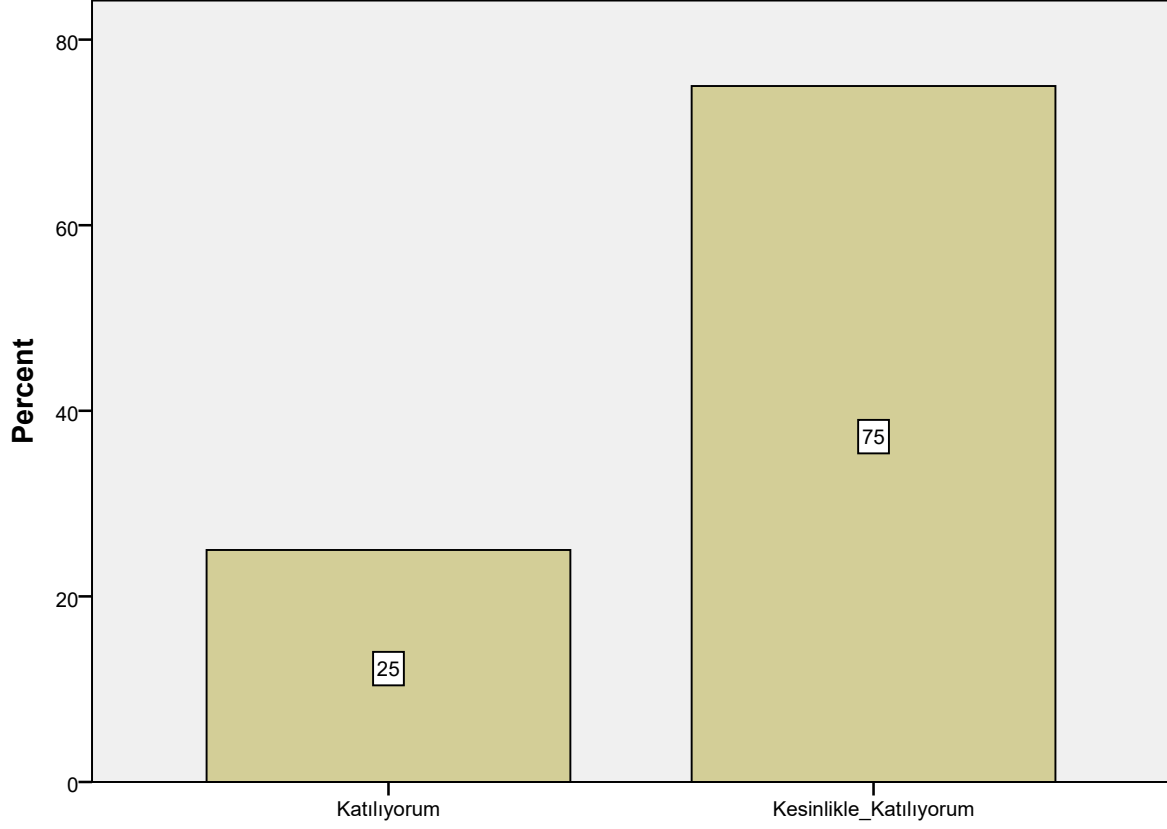


**Dersin sorumlusu ile ilgili olarak [Ders zamanını etkin kullanır.]**



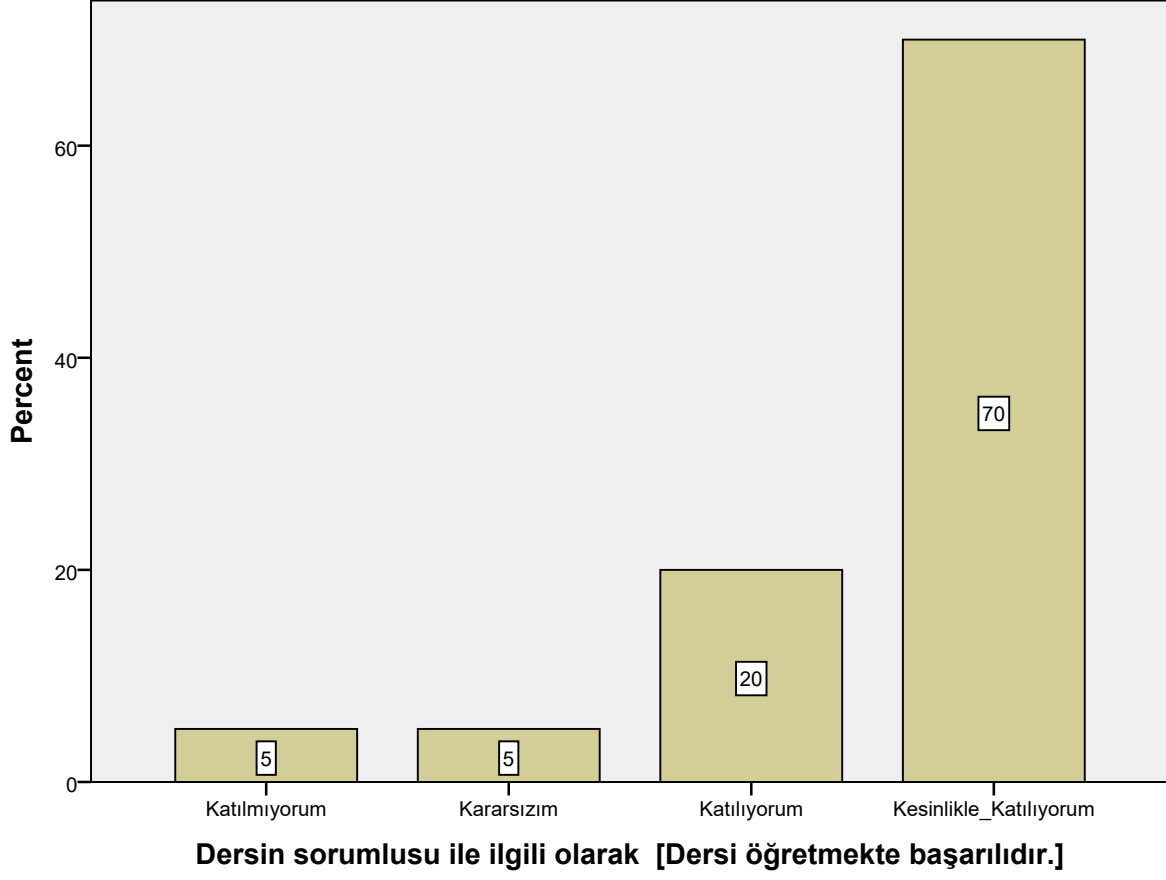
**Dersin sorumlusu ile ilgili olarak [Ders zamanını etkin kullanır.]**

**Dersin sorumlusu ile ilgili olarak [Anlattığı konuya hakimdir.]**

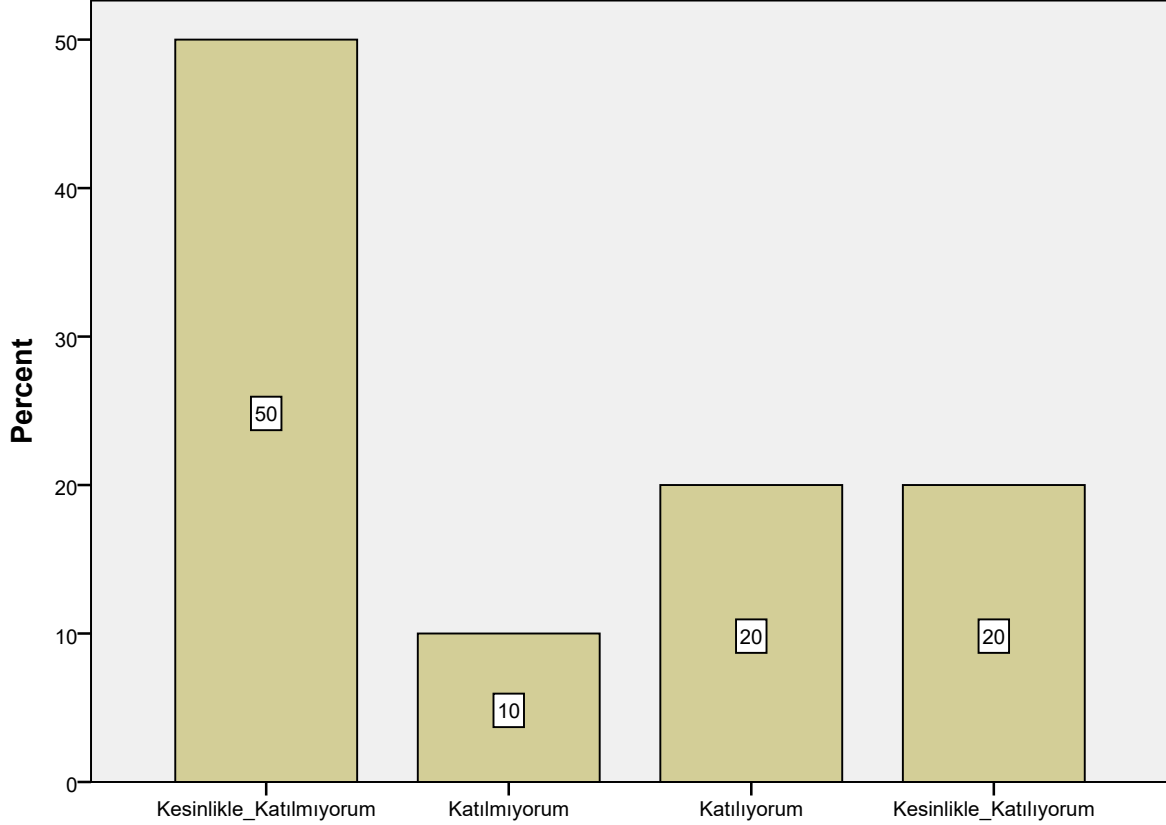


**Dersin sorumlusu ile ilgili olarak [Anlattığı konuya hakimdir.]**

**Dersin sorumlusu ile ilgili olarak [Dersi öğretmekte başarılıdır.]**



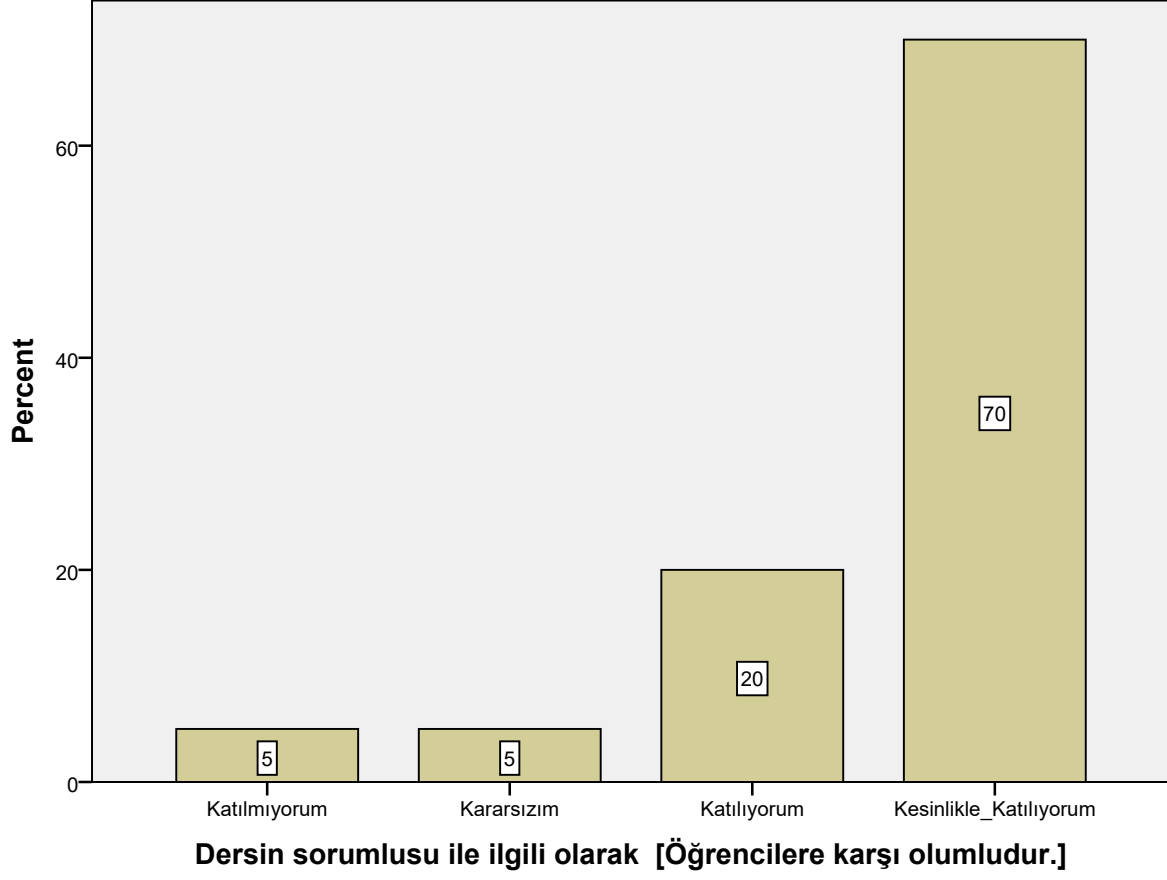
**Dersin sorumlusu ile ilgili olarak [Dersi yüzeysel olarak işler.]**



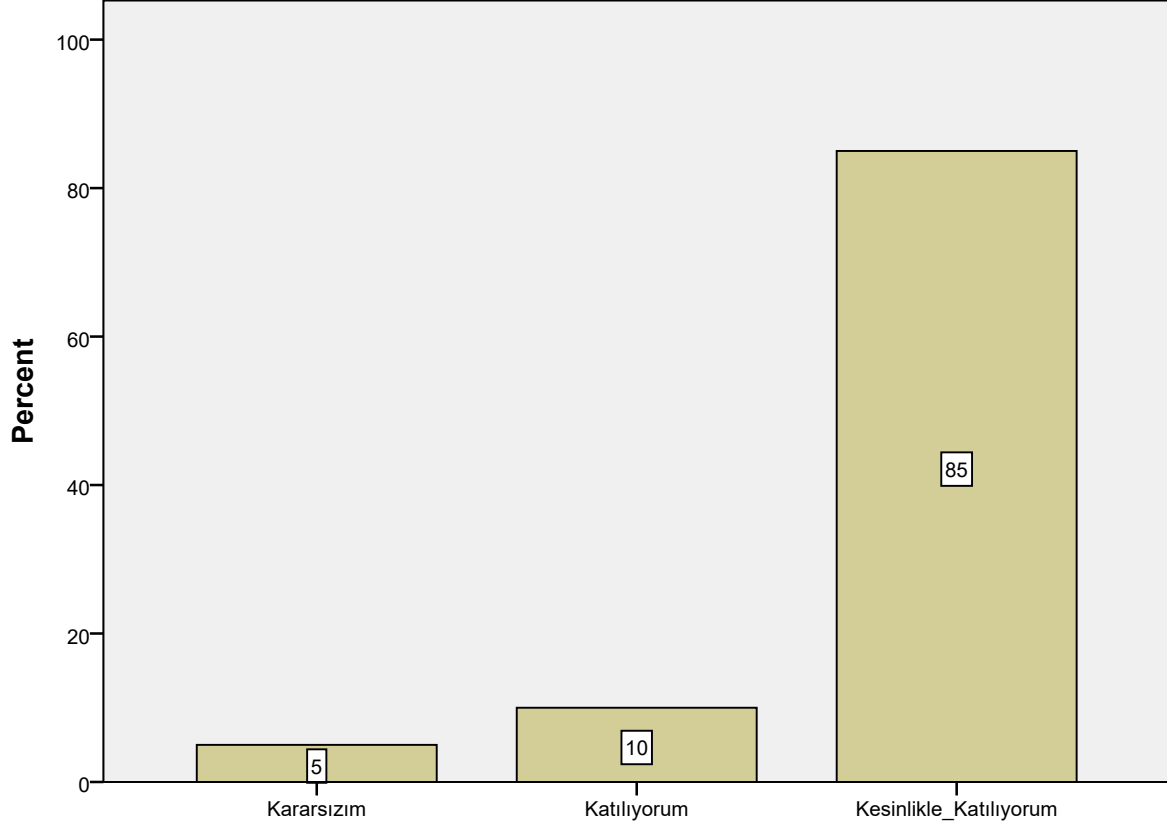
**Dersin sorumlusu ile ilgili olarak [Dersi yüzeysel olarak işler.]**



**Dersin sorumlusu ile ilgili olarak [Öğrencilere karşı olumludur.]**

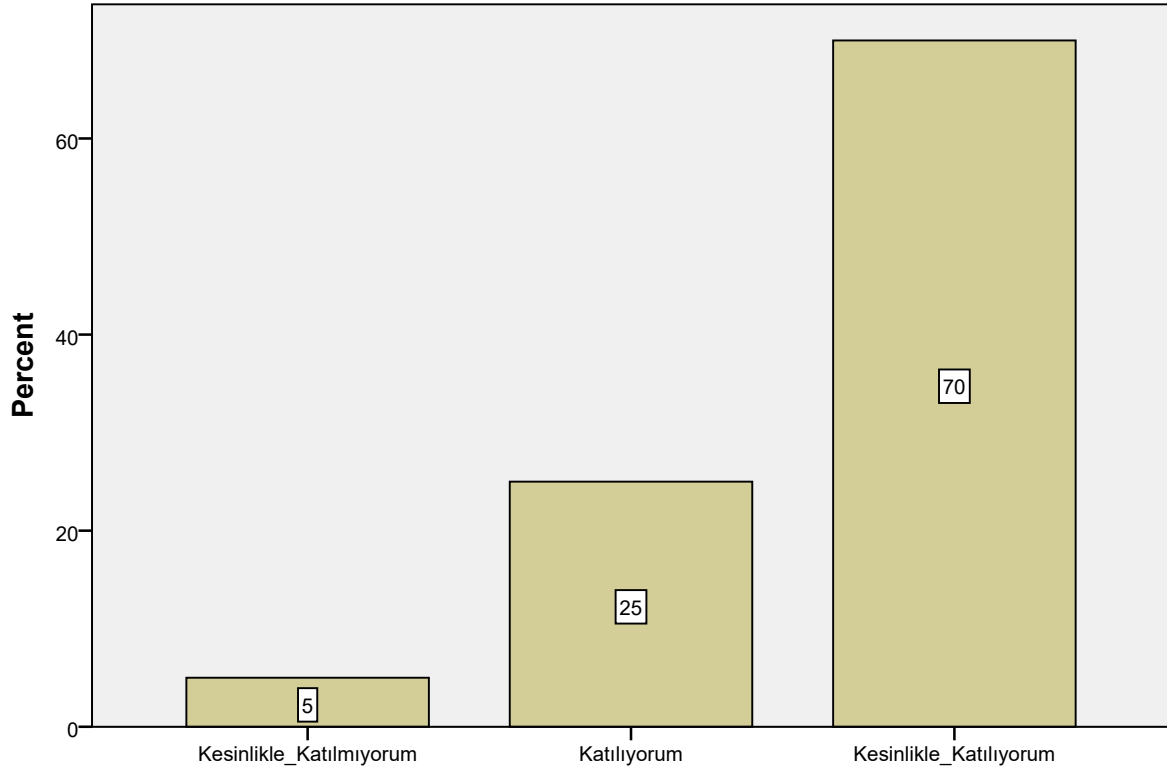


**Dersin sorumlusu ile ilgili olarak [Öğrenciler arasında ayırım yapmaz.]**



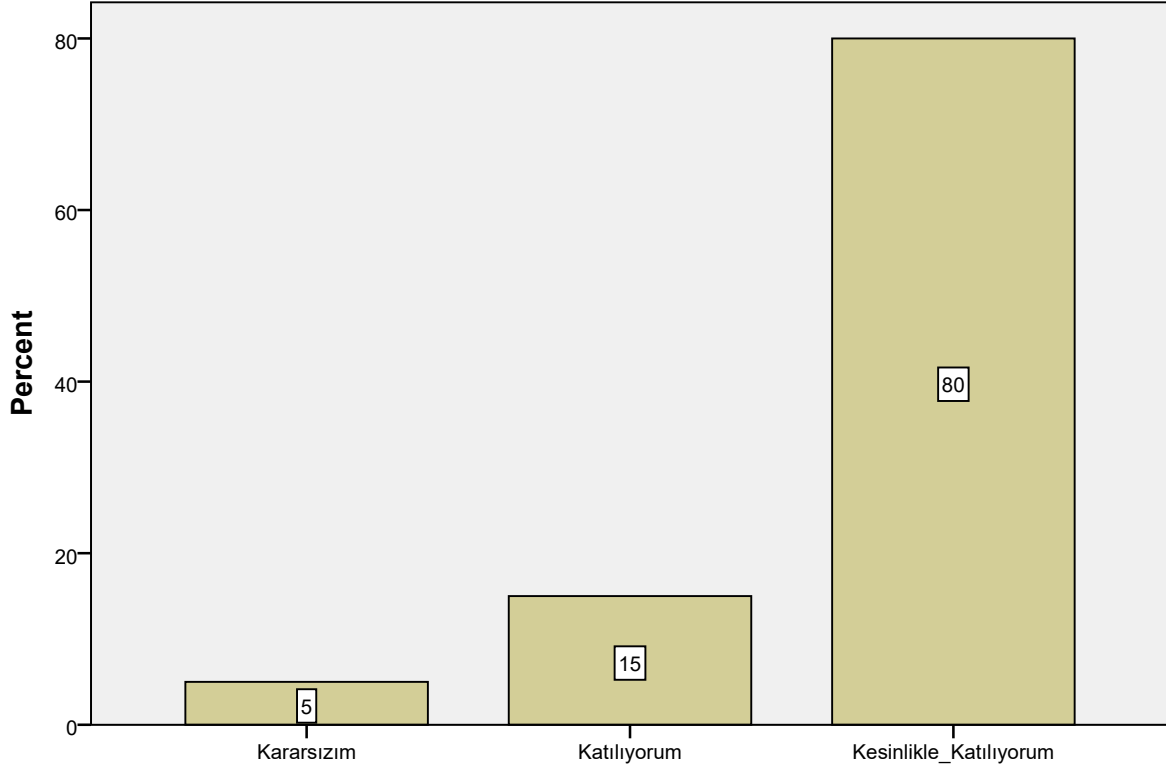
**Dersin sorumlusu ile ilgili olarak [Öğrenciler arasında ayırım yapmaz.]**

**Dersin sorumlusu ile ilgili olarak [Ders saatleri dışında, dersle ilgili olarak öğrenciye zaman ayırır.]**



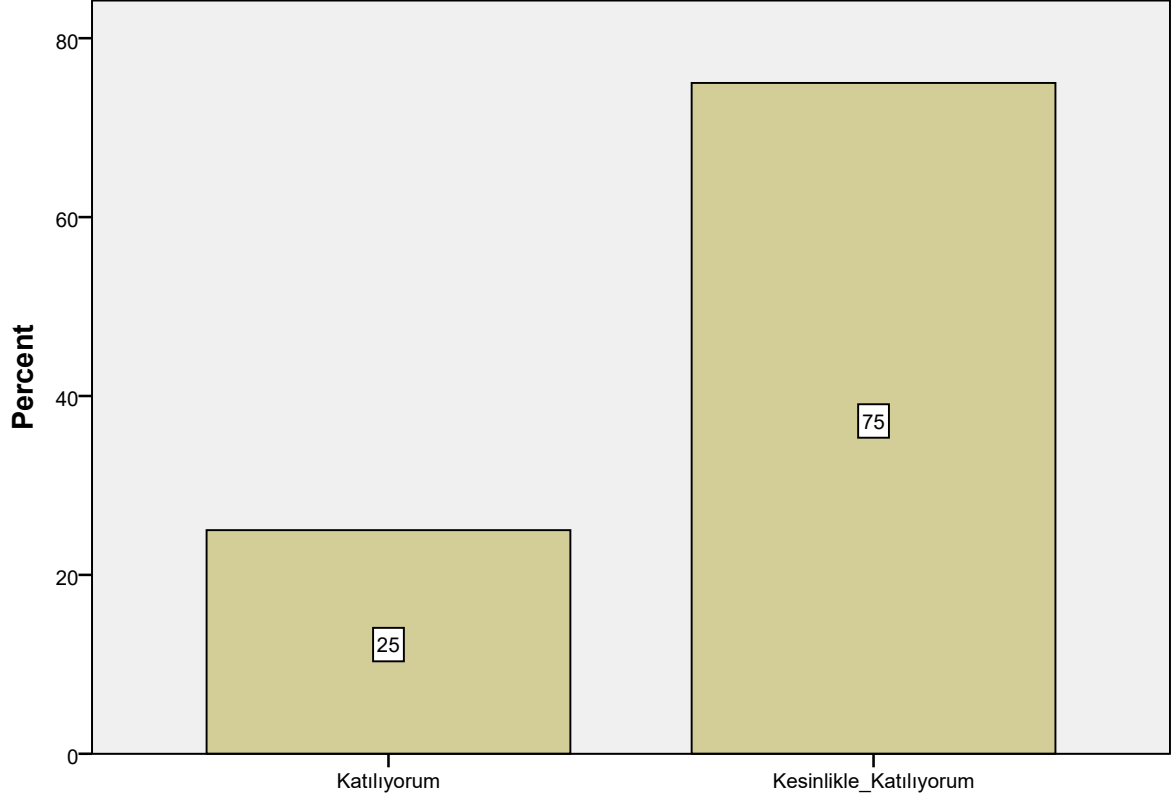
**Dersin sorumlusu ile ilgili olarak [Ders saatleri dışında, dersle ilgili olarak öğrenciye zaman ayırır.]**

**Dersin sorumlusu ile ilgili olarak [Sınav kağıdını incelemek için çekinmeden odasına gidebilirim.]**



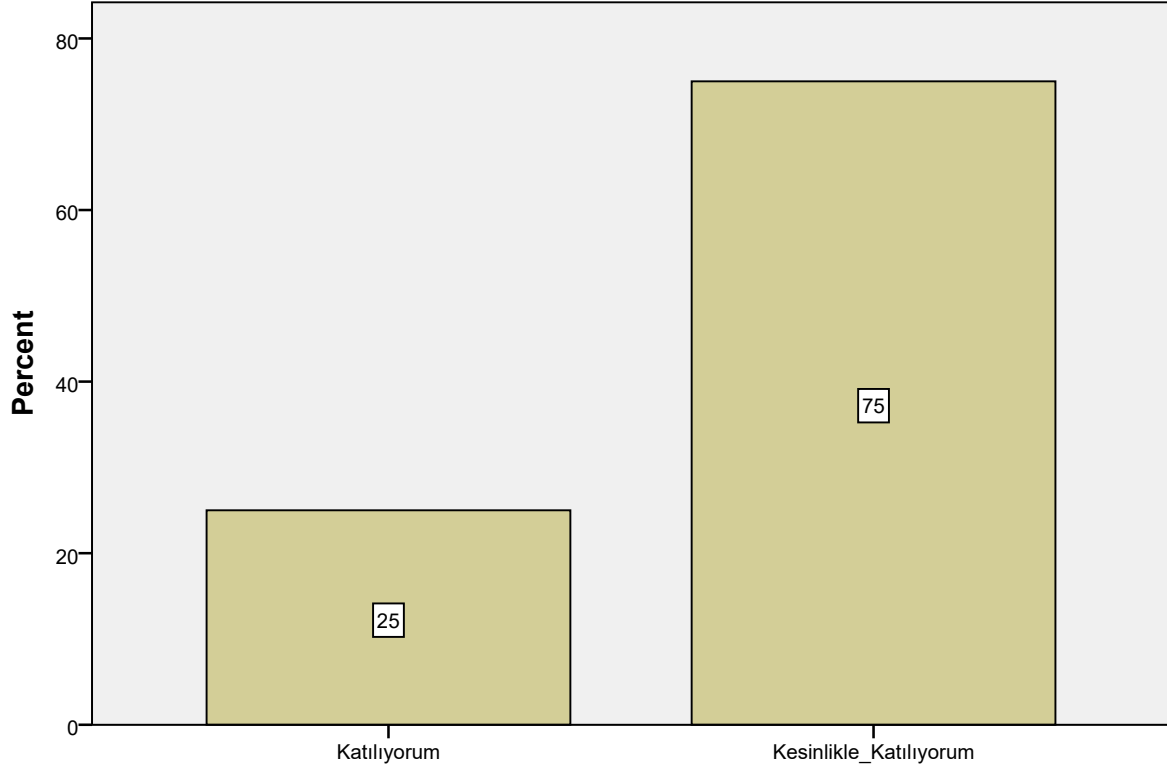
**Dersin sorumlusu ile ilgili olarak [Sınav kağıdını incelemek için çekinmeden odasına gidebilirim.]**

**Dersin sorumlusu ile ilgili olarak [Ders sırasında çekinmeden soru sorabilirim.]**

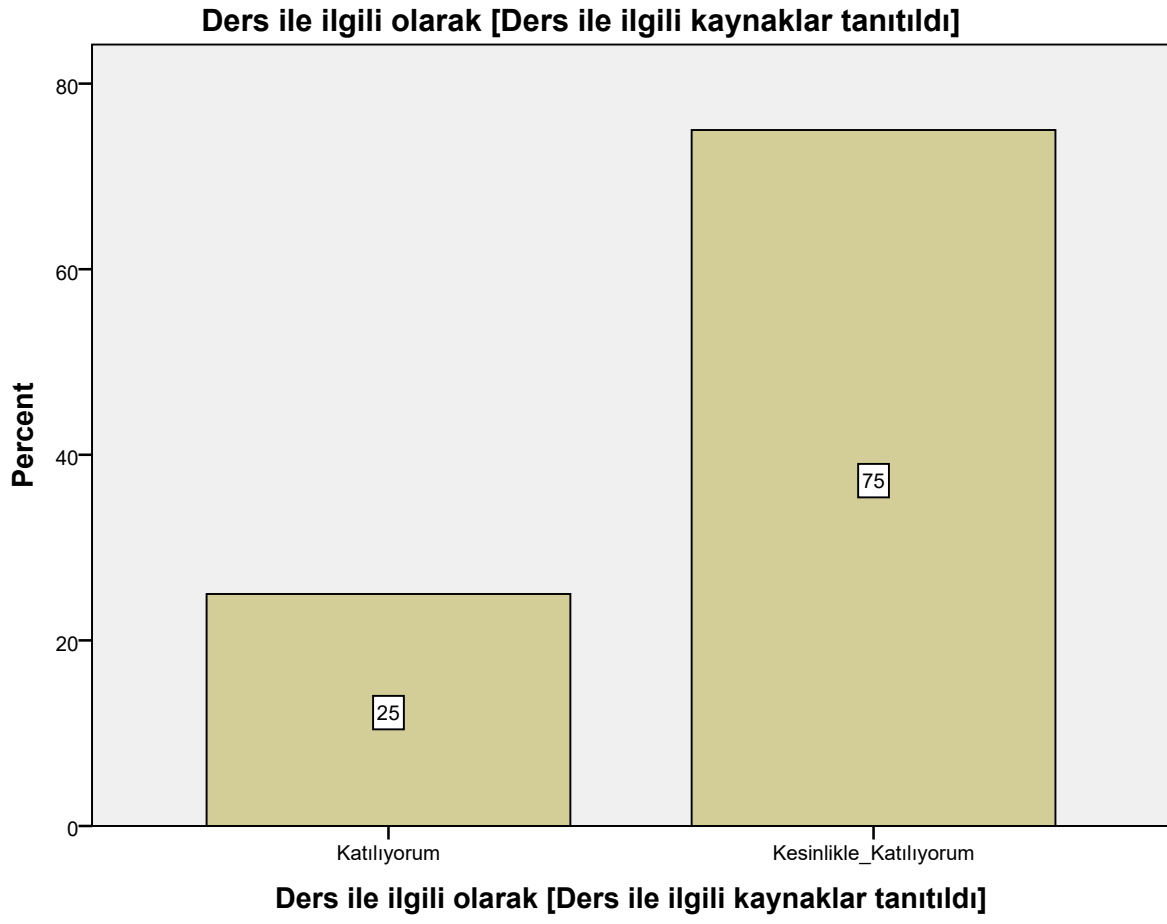


**Dersin sorumlusu ile ilgili olarak [Ders sırasında çekinmeden soru sorabilirim.]**

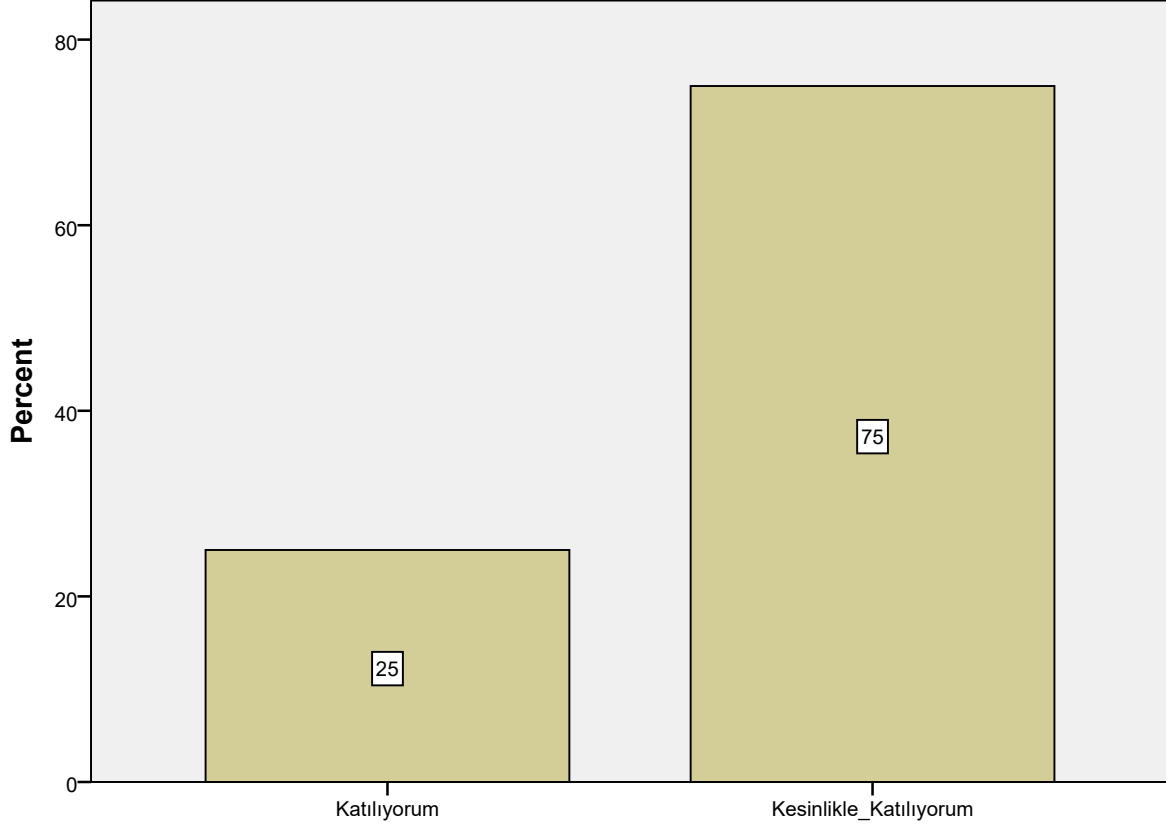
**Ders ile ilgili olarak [Dönem başında dersin hedefi, içeriği ve öğrencilerden beklentiler açıklandı]**



**Ders ile ilgili olarak [Dönem başında dersin hedefi, içeriği ve öğrencilerden beklentiler açıklandı]**



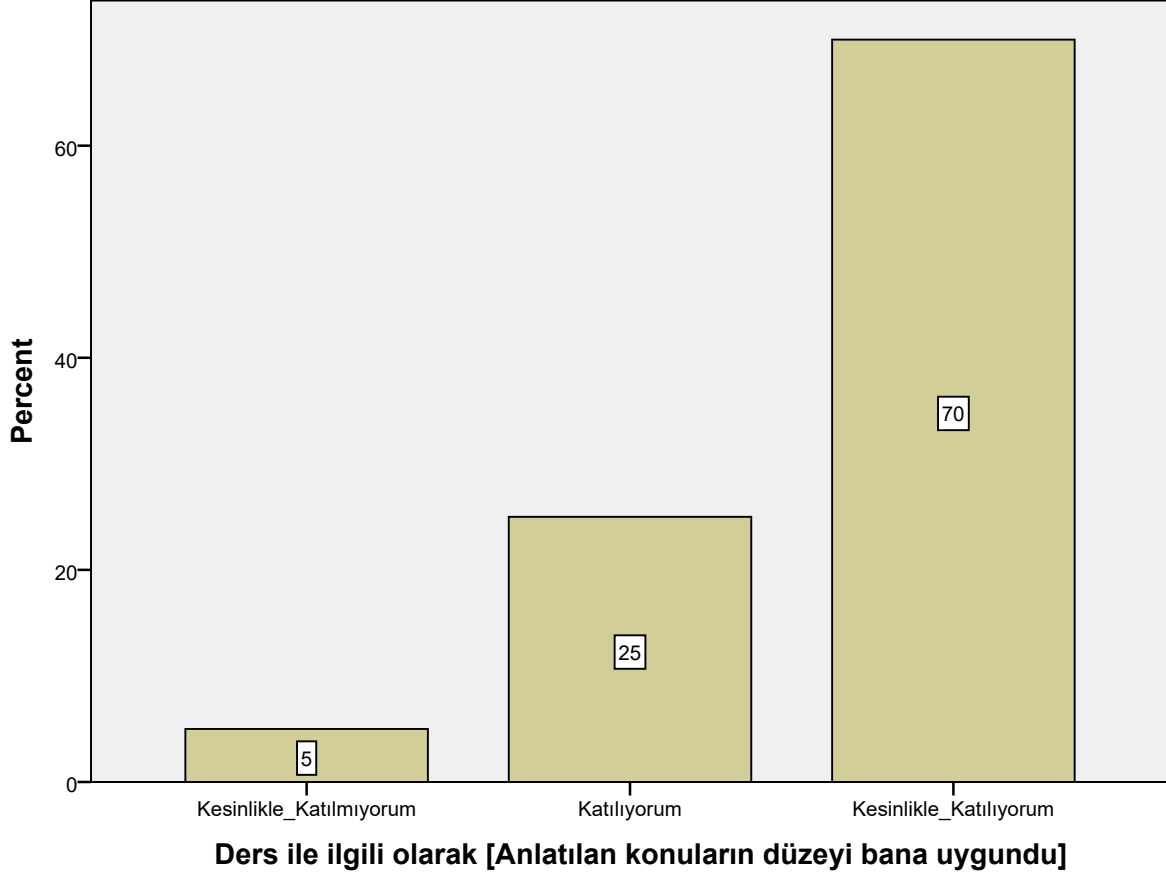
**Ders ile ilgili olarak [Ders kapsamındaki konular işlendi]**



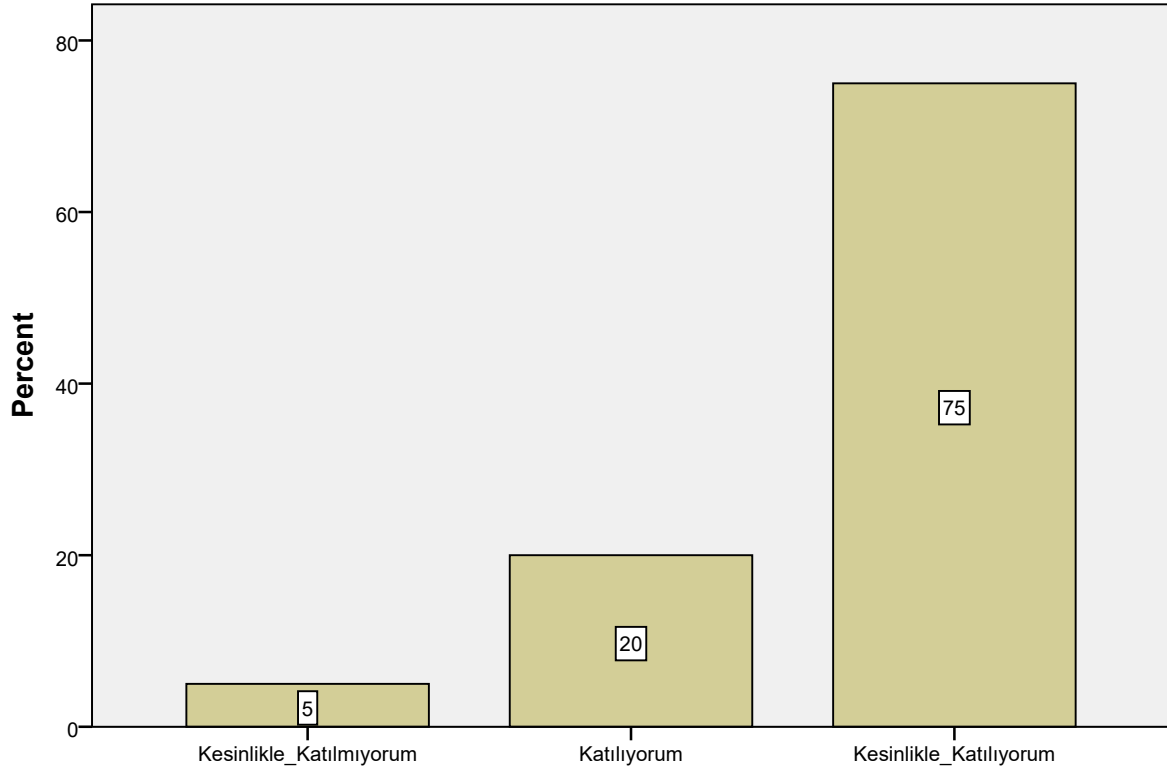
**Ders ile ilgili olarak [Ders kapsamındaki konular işlendi]**



**Ders ile ilgili olarak [Anlatılan konuların düzeyi bana uygundu]**

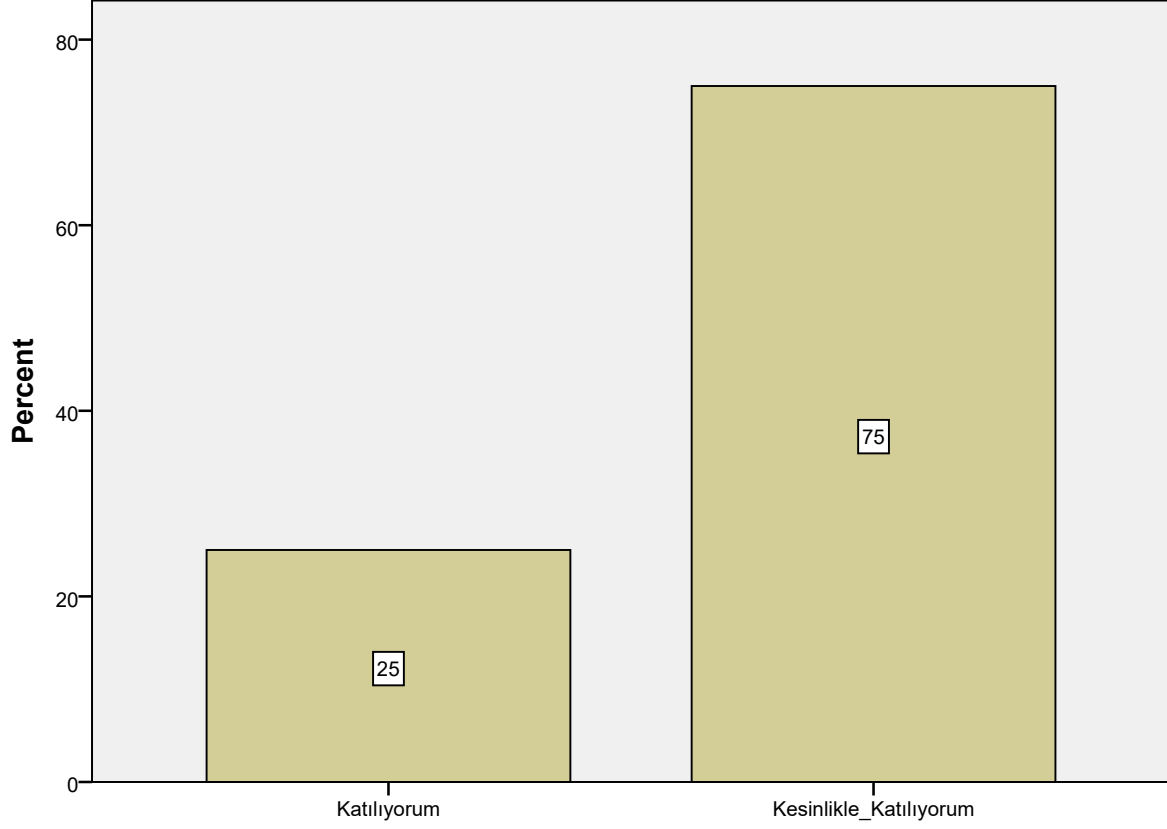


**Ders ile ilgili olarak [Bu ders mesleğimde kullanabileceğim önemli bilgi ve becerileri kazandırdı.]**



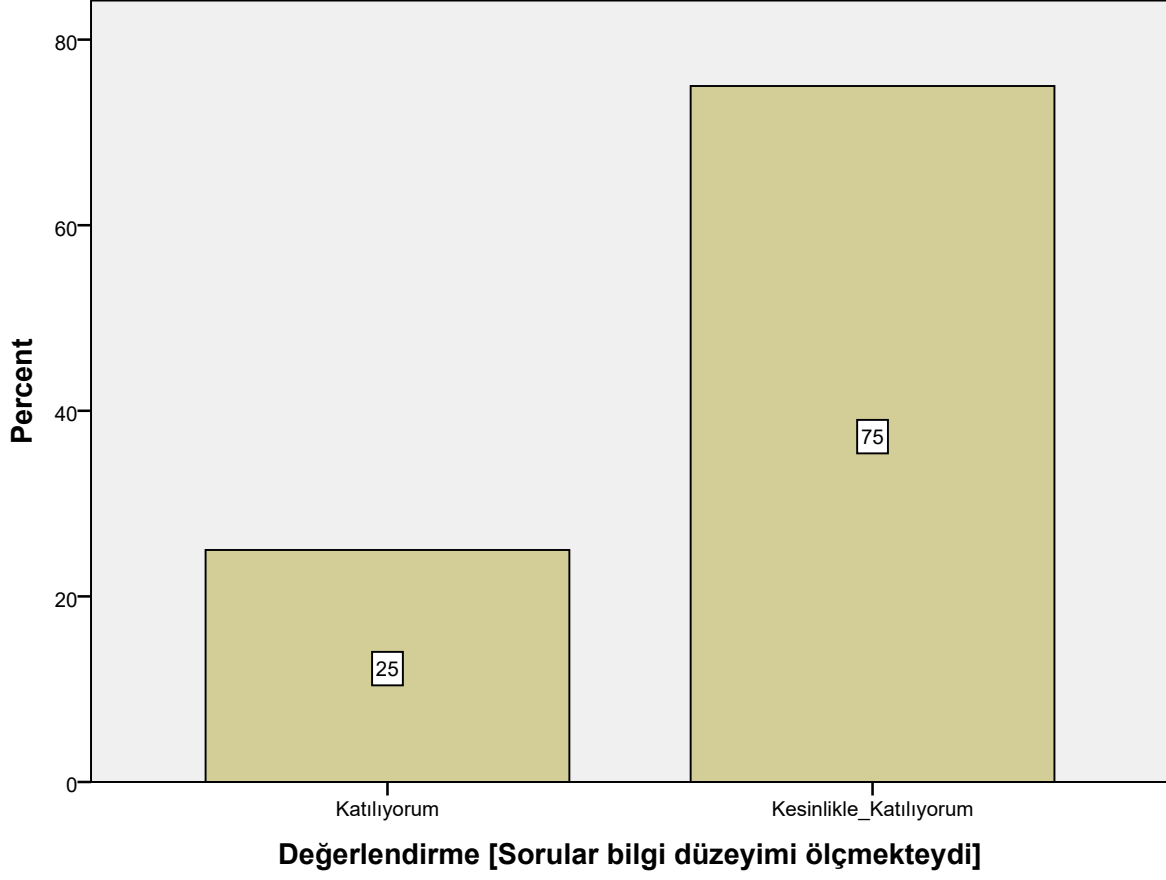
**Ders ile ilgili olarak [Bu ders mesleğimde kullanabileceğim önemli bilgi ve becerileri kazandırdı.]**

**Değerlendirme [Sorular daha sonra tartışıldı ve yanıtlandı]**

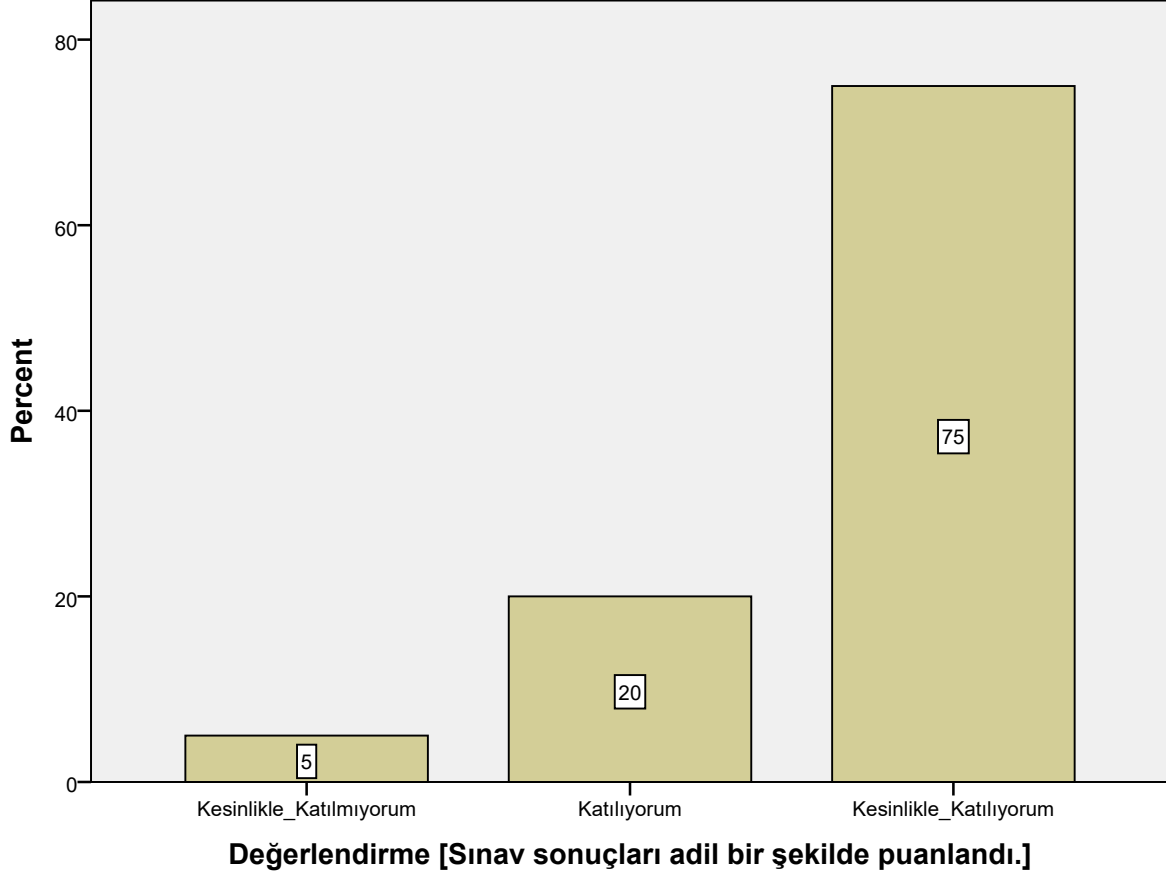


**Değerlendirme [Sorular daha sonra tartışıldı ve yanıtlandı]**

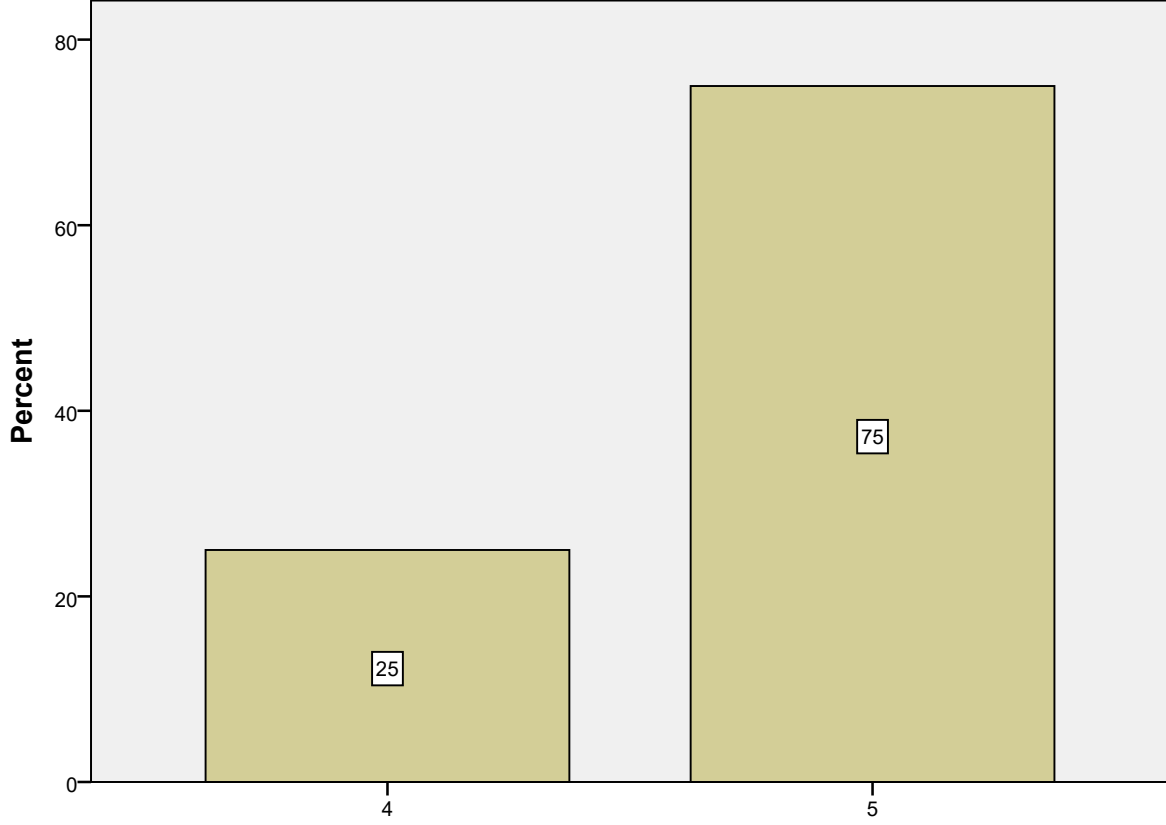
**Değerlendirme [Sorular bilgi düzeyimi ölçmekteydi]**



**Değerlendirme [Sınav sonuçları adil bir şekilde puanlandı.]**

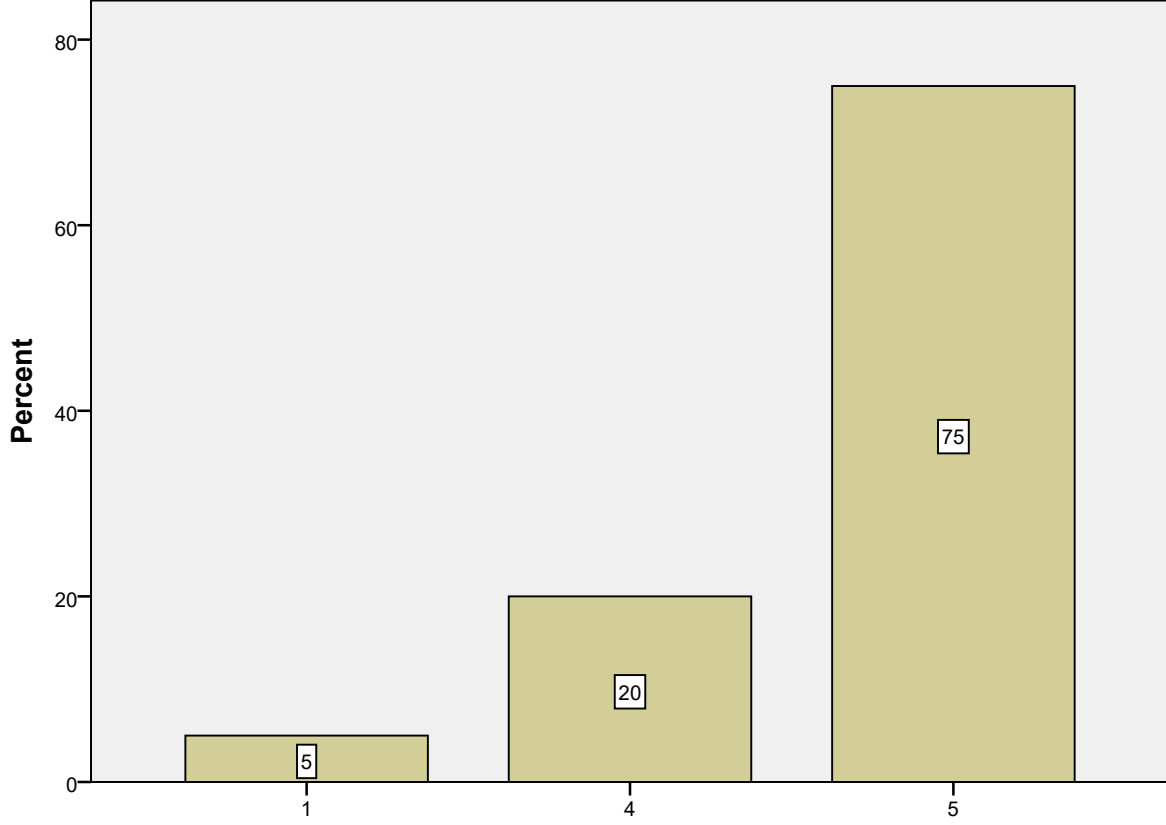


**Görevli Araştırma Görevlisi Hakkında [Derse hazırlıklı gelir.]**



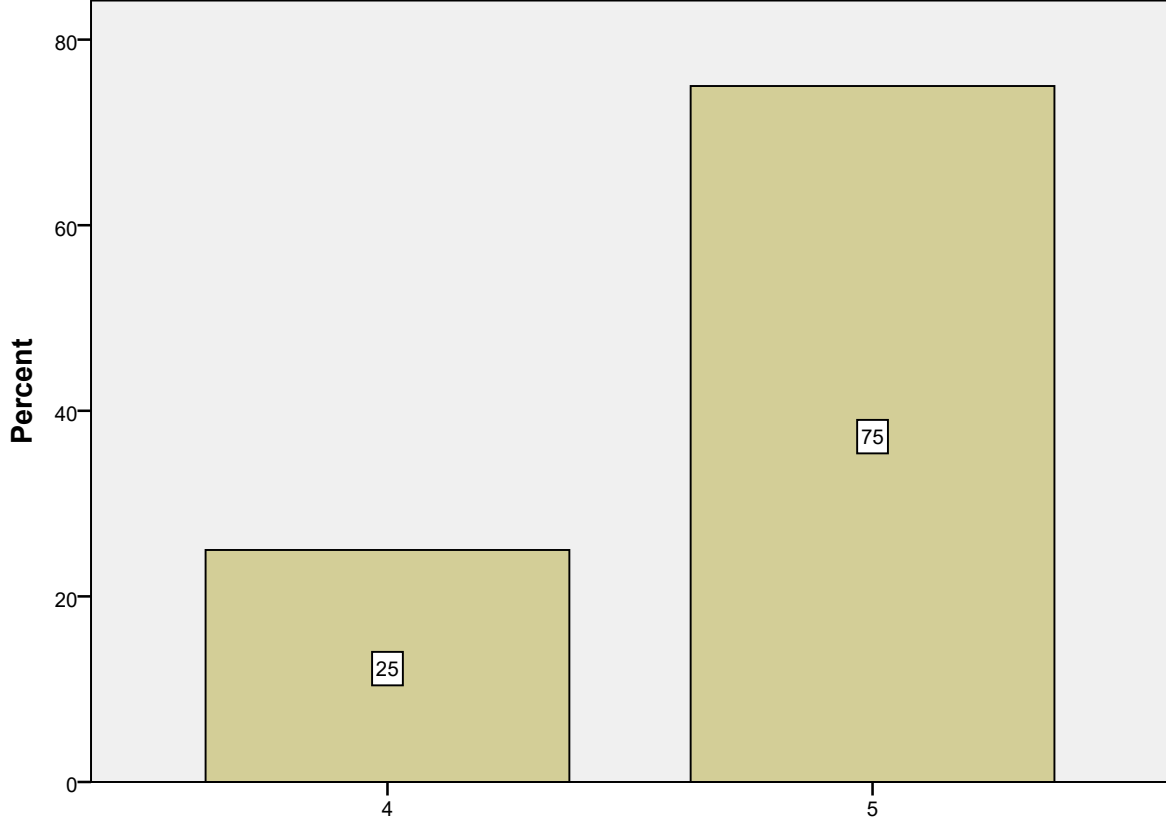
**Görevli Araştırma Görevlisi Hakkında [Derse hazırlıklı gelir.]**

**Görevli Araştırma Görevlisi Hakkında [Ders zamanını etkin kullanır.]**



**Görevli Araştırma Görevlisi Hakkında [Ders zamanını etkin kullanır.]**

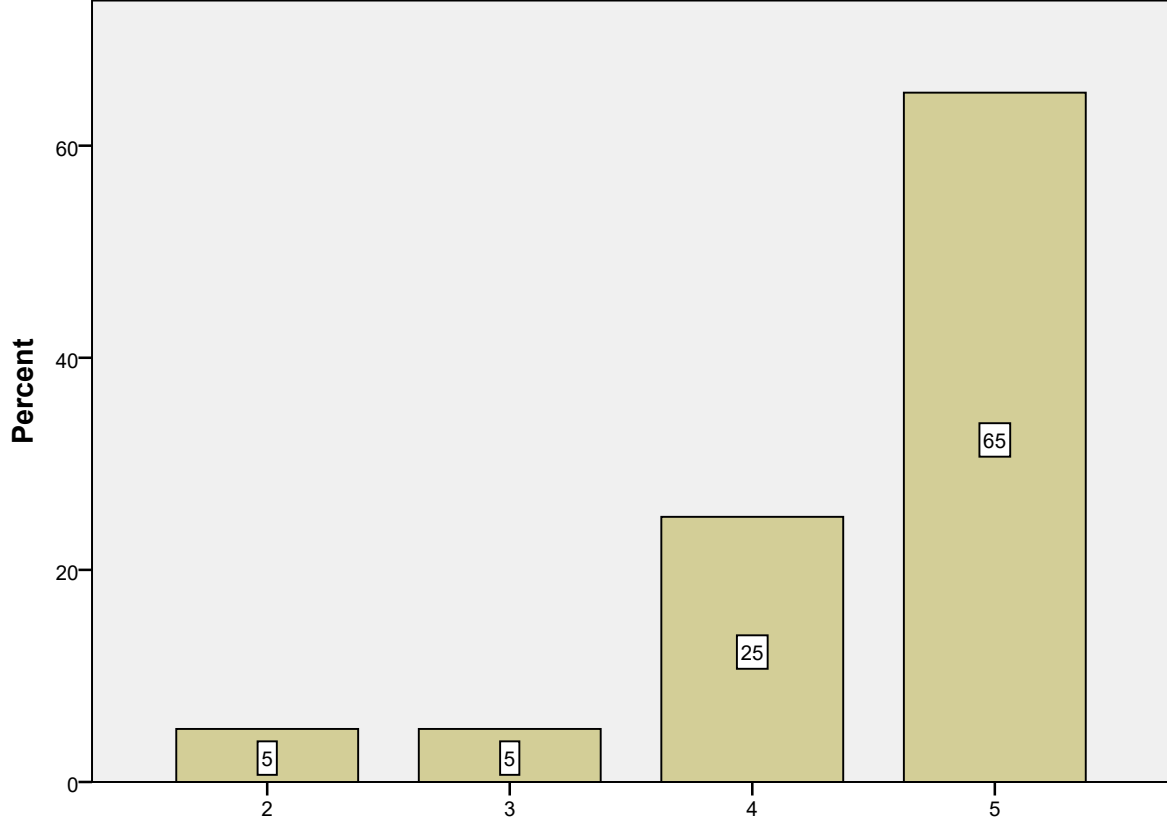
**Görevli Araştırma Görevlisi Hakkında [Anlattığı konuya hakimdir.]**



**Görevli Araştırma Görevlisi Hakkında [Anlattığı konuya hakimdir.]**

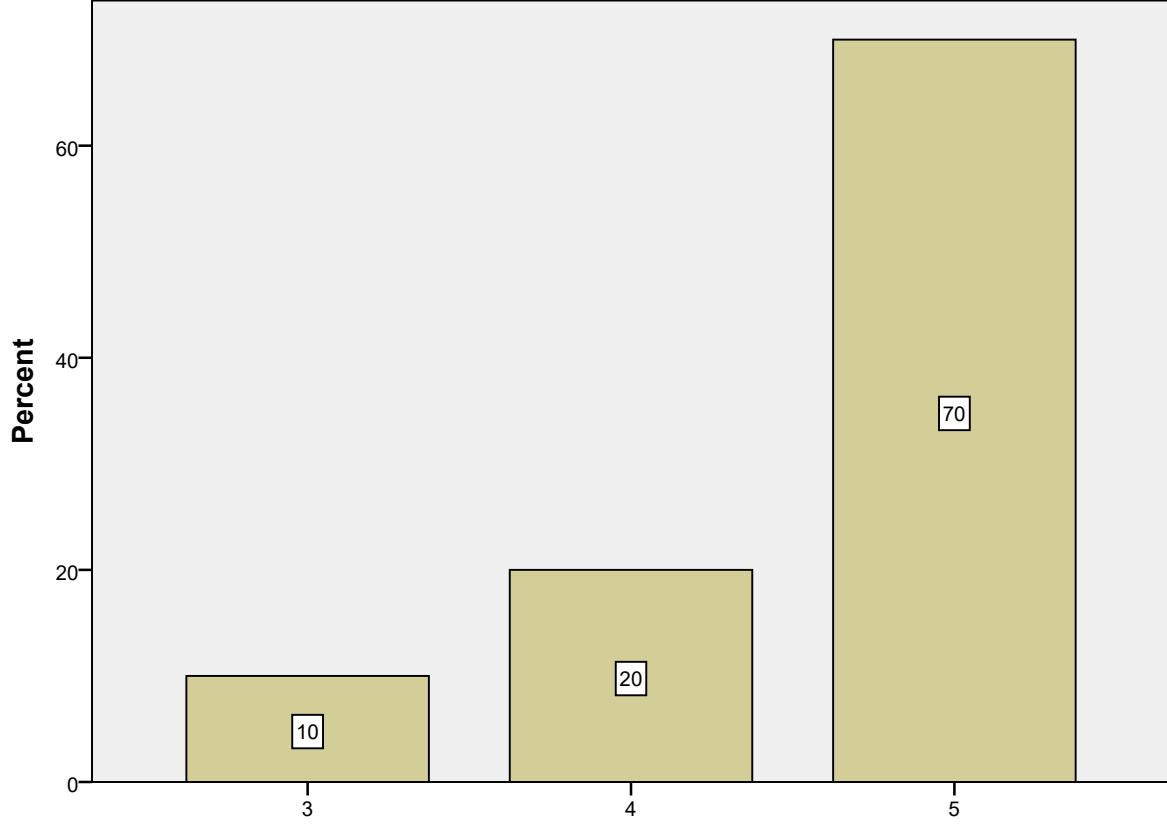


**Görevli Araştırma Görevlisi Hakkında [Dersi öğretmekte başarılıdır.]**



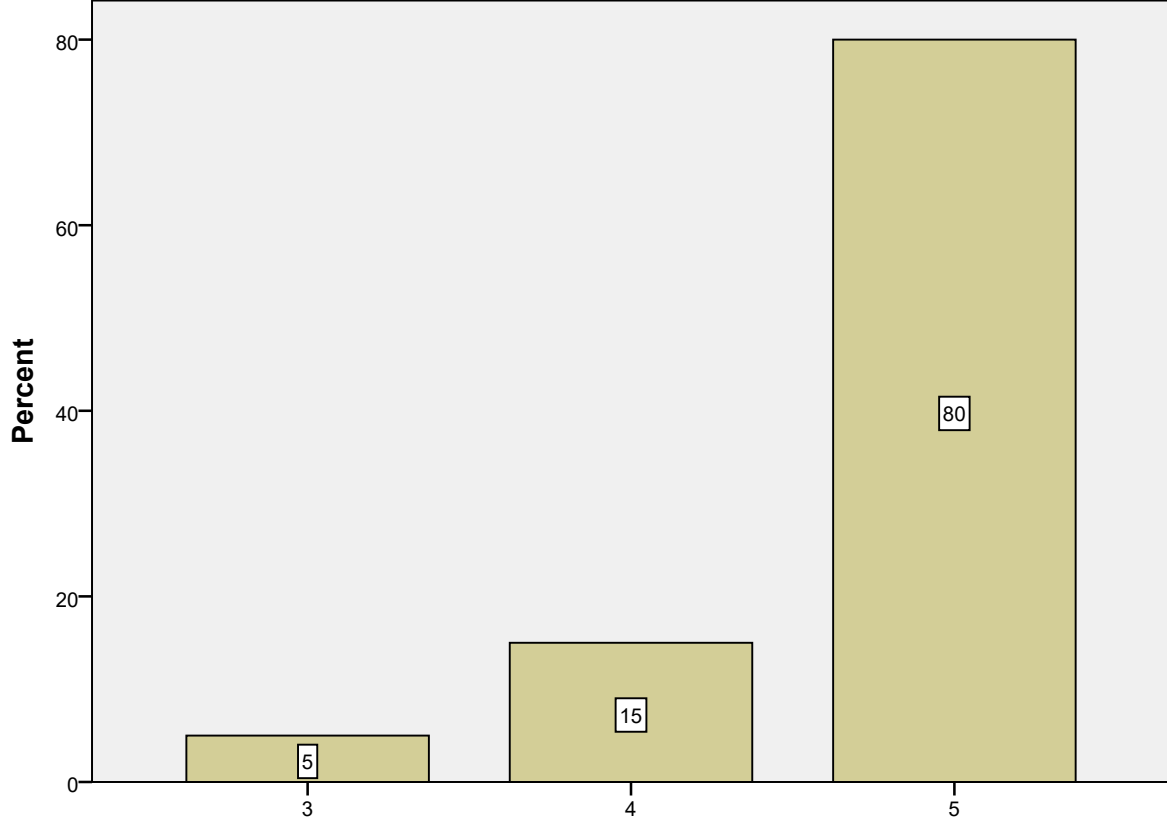
**Görevli Araştırma Görevlisi Hakkında [Dersi öğretmekte başarılıdır.]**

**Görevli Arařtırma Görevlisi Hakkında [Öğrencilere karşı olumludur.]**



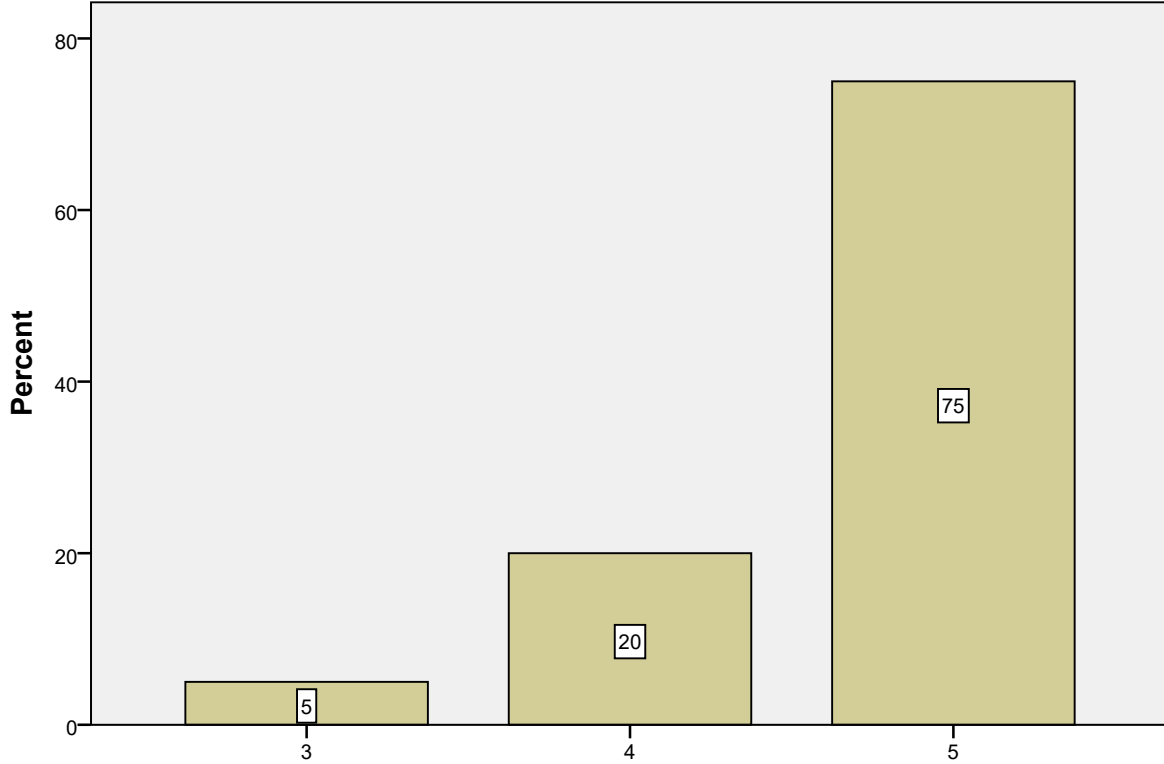
**Görevli Arařtırma Görevlisi Hakkında [Öğrencilere karşı olumludur.]**

**Görevli Araştırma Görevlisi Hakkında [Öğrenciler arasında ayırım yapmaz.]**



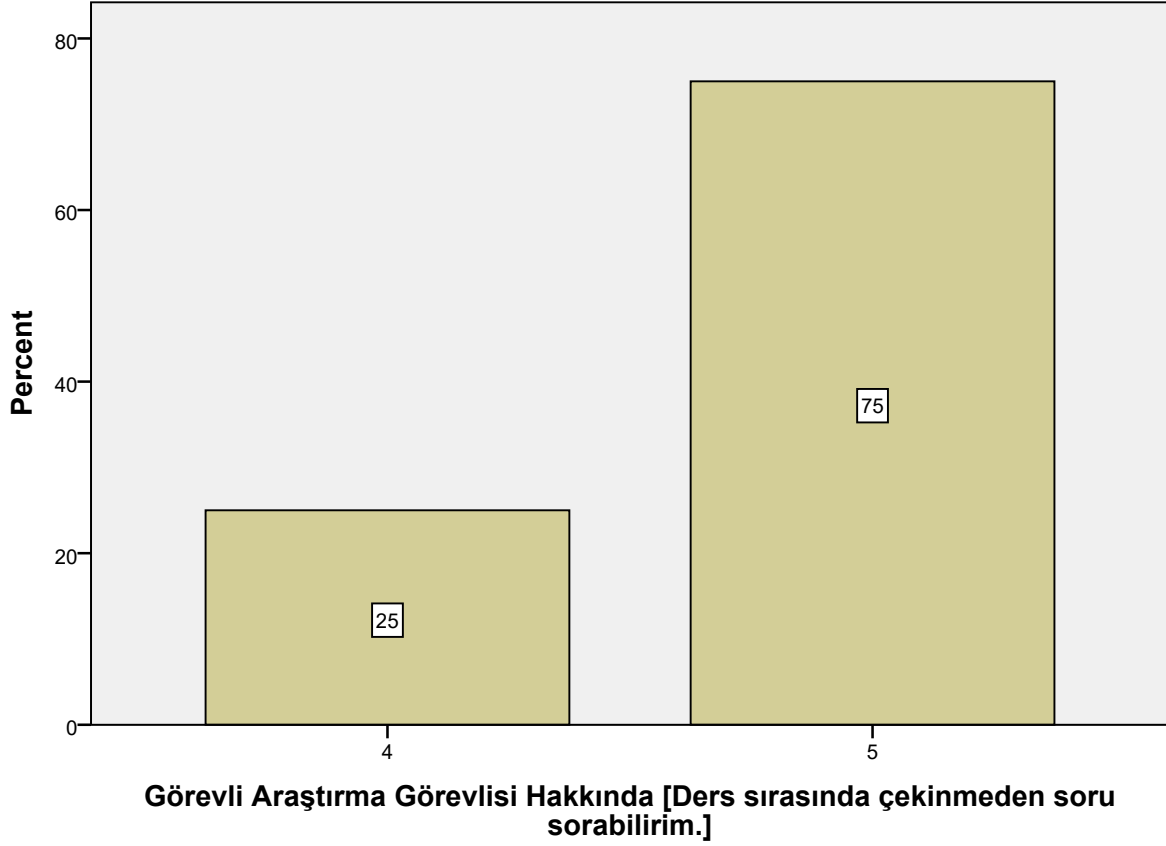
**Görevli Araştırma Görevlisi Hakkında [Öğrenciler arasında ayırım yapmaz.]**

**Görevli Araştırma Görevlisi Hakkında [Ders saatleri dışında, dersle ilgili olarak öğrenciye zaman ayırır.]**



**Görevli Araştırma Görevlisi Hakkında [Ders saatleri dışında, dersle ilgili olarak öğrenciye zaman ayırır.]**

**Görevli Araştırma Görevlisi Hakkında [Ders sırasında çekinmeden soru sorabilirim.]**



```
DESCRIPTIVES VARIABLES=S1 S2 S3 S4 S5 S6 S7 S8 S9 S10 S11 S12 S13 S14 S15 S16 S17 S18 S19 S20  
/STATISTICS=MEAN STDDEV MIN MAX.
```

**Descriptives**

**Notes**

Output Created		10-JUL-2021 22:25:39
Comments		
Input	Data	C: \Users\ALPER\OneDrive\ Masaüstü\örnek.sav
	Active Dataset	DataSet1
	Filter	<none>
	Weight	<none>
	Split File	<none>
	N of Rows in Working Data File	20
Missing Value Handling	Definition of Missing	User defined missing values are treated as missing.
	Cases Used	All non-missing data are used.
Syntax		DESCRIPTIVES VARIABLES=S1 S2 S3 S4 S5 S6 S7 S8 S9 S10 S11 S12 S13 S14 S15 S16 S17 S18 S19 S20 S21 S22 S23 S24 S25 S26 S27 S28 S29 S30 S31 S32 S33 S34 /STATISTICS=MEAN STDDEV MIN MAX.
Resources	Processor Time	00:00:00,00
	Elapsed Time	00:00:00,01

[DataSet1] C:\Users\ALPER\OneDrive\Masaüstü\örnek.sav

### Descriptive Statistics

	N	Minimum	Maximum	Mean	Std. Deviation
Bu ders, aşağıdaki program çıktılarının kazandırılmasında ne kadar katkı sağlamaktadır? [Sanat Tarihi alanı ile ilgili konularda sözlü ve yazılı etkin iletişim kurma ve bu konulara ilişkin çözüm önerilerini aktarabilme becerisi]	20	1	5	4,60	,940
Bu ders, aşağıdaki program çıktılarının kazandırılmasında ne kadar katkı sağlamaktadır? [Sanat Tarihi alanında yeterli bilgiye sahip olma ve uygulama alanlarındaki problemleri saptama, tanımlama, analiz etme ve çözüm yöntemleri geliştirebilme becerisi]	20	1	5	4,55	,999
Bu ders, aşağıdaki program çıktılarının kazandırılmasında ne kadar katkı sağlamaktadır? [Bireysel ve grup olarak alanı ile ilgili çalışmaları disiplinli ve gerektiğinde sorumluluk alarak etkin yürütebilme]	20	1	5	4,60	,940
Bu ders, aşağıdaki program çıktılarının kazandırılmasında ne kadar katkı sağlamaktadır? [Sanat Tarihi ve uygulama alanlarındaki problemleri çözmek için bilişim teknolojilerini etkin olarak kullanabilme]	20	1	5	4,55	,945

### Descriptive Statistics

	N	Minimum	Maximum	Mean	Std. Deviation
Bu ders, aşağıdaki program çıktılarının kazandırılmasında ne kadar katkı sağlamaktadır? [Sanat Tarihi ile ilgili araştırmalarda ve faaliyetlerde bilimsel, kültürel, toplumsal ve mesleki etik değerlere uygun hareket etme becerisi]	20	4	5	4,80	,410
Bu ders, aşağıdaki program çıktılarının kazandırılmasında ne kadar katkı sağlamaktadır? [Alanı ile ilgili bilgiye ulaşabilecek ve problemleri çözebilecek düzeyde yabancı dil öğrenebilme]	20	1	5	4,10	1,410
Bu ders, aşağıdaki program çıktılarının kazandırılmasında ne kadar katkı sağlamaktadır? [Sosyal ve toplumsal problemleri fark etme ve çözüm geliştirebilme]	20	1	5	4,55	,945
Bu ders, aşağıdaki program çıktılarının kazandırılmasında ne kadar katkı sağlamaktadır? [İlgi duyduğu alanda kendini geliştirebilme]	20	1	5	4,60	,940
Dersin sorumlusu ile ilgili olarak [Derse hazırlıklı gelir.]	20	4	5	4,75	,444
Dersin sorumlusu ile ilgili olarak [Ders zamanını etkin kullanır.]	20	1	5	4,60	,940
Dersin sorumlusu ile ilgili olarak [Anlattığı konuya hakimdir.]	20	4	5	4,75	,444
Dersin sorumlusu ile ilgili olarak [Dersi öğretmekte başarılıdır.]	20	2	5	4,55	,826
Dersin sorumlusu ile ilgili olarak [Dersi yüzeysel olarak işler.]	20	1	5	2,50	1,732



### Descriptive Statistics

	N	Minimum	Maximum	Mean	Std. Deviation
Dersin sorumlusu ile ilgili olarak [Öğrencilere karşı olumludur.]	20	2	5	4,55	,826
Dersin sorumlusu ile ilgili olarak [Öğrenciler arasında ayırım yapmaz.]	20	3	5	4,80	,523
Dersin sorumlusu ile ilgili olarak [Ders saatleri dışında, dersle ilgili olarak öğrenciye zaman ayırır.]	20	1	5	4,55	,945
Dersin sorumlusu ile ilgili olarak [Sınav kağıdımı incelemek için çekinmeden odasına gidebilirim.]	20	3	5	4,75	,550
Dersin sorumlusu ile ilgili olarak [Ders sırasında çekinmeden soru sorabilirim.]	20	4	5	4,75	,444
Ders ile ilgili olarak [Dönem başında dersin hedefi, içeriği ve öğrencilerden beklentiler açıklandı]	20	4	5	4,75	,444
Ders ile ilgili olarak [Ders ile ilgili kaynaklar tanıtıldı]	20	4	5	4,75	,444
Ders ile ilgili olarak [Ders kapsamındaki konular işlendi]	20	4	5	4,75	,444
Ders ile ilgili olarak [Anlatılan konuların düzeyi bana uygundu]	20	1	5	4,55	,945
Ders ile ilgili olarak [Bu ders mesleğimde kullanabileceğim önemli bilgi ve becerileri kazandırdı.]	20	1	5	4,60	,940
Değerlendirme [Sorular daha sonra tartışıldı ve yanıtlandı]	20	4	5	4,75	,444
Değerlendirme [Sorular bilgi düzeyimi ölçmekteydi]	20	4	5	4,75	,444
Değerlendirme [Sınav sonuçları adil bir şekilde puanlandı.]	20	1	5	4,60	,940

### Descriptive Statistics

	N	Minimum	Maximum	Mean	Std. Deviation
Görevli Araştırma Görevlisi Hakkında [Derse hazırlıklı gelir.]	20	4	5	4,75	,444
Görevli Araştırma Görevlisi Hakkında [Ders zamanını etkin kullanır.]	20	1	5	4,60	,940
Görevli Araştırma Görevlisi Hakkında [Anlattığı konuya hakimdir.]	20	4	5	4,75	,444
Görevli Araştırma Görevlisi Hakkında [Dersi öğretmekte başarılıdır.]	20	2	5	4,50	,827
Görevli Araştırma Görevlisi Hakkında [Öğrencilere karşı olumludur.]	20	3	5	4,60	,681
Görevli Araştırma Görevlisi Hakkında [Öğrenciler arasında ayırım yapmaz.]	20	3	5	4,75	,550
Görevli Araştırma Görevlisi Hakkında [Ders saatleri dışında, dersle ilgili olarak öğrenciye zaman ayırır.]	20	3	5	4,70	,571
Görevli Araştırma Görevlisi Hakkında [Ders sırasında çekinmeden soru sorabilirim.]	20	4	5	4,75	,444
Valid N (listwise)	20				

```

COMPUTE Genel_Puan=S1+S2+S3+S4+S5+S6+S7+S8+S9+S10+S11+S12+S13+S14+S15+S16+S17+S18+S19+S20+S2
EXECUTE.
DESCRIPTIVES VARIABLES=Genel_Puan
  /STATISTICS=MEAN STDDEV MIN MAX.

```

## Descriptives

**Notes**

Output Created		10-JUL-2021 22:37:04
Comments		
Input	Data	C: \Users\ALPER\OneDrive\ Masaüstü\örnek.sav
	Active Dataset	DataSet1
	Filter	<none>
	Weight	<none>
	Split File	<none>
	N of Rows in Working Data File	20
Missing Value Handling	Definition of Missing	User defined missing values are treated as missing.
	Cases Used	All non-missing data are used.
Syntax		DESCRIPTIVES VARIABLES=Genel_Puan /STATISTICS=MEAN STDDEV MIN MAX.
Resources	Processor Time	00:00:00,02
	Elapsed Time	00:00:00,01

[DataSet1] C:\Users\ALPER\OneDrive\Masaüstü\örnek.sav

**Descriptive Statistics**

	N	Minimum	Maximum	Mean	Std. Deviation
Genel_Puan	20	109,00	170,00	155,8000	19,06112
Valid N (listwise)	20				